



HAUTE-LOIRE  
CONSEIL ELEVAGE

donner du sens  
à la mesure



**ASSEMBLEE  
GENERALE**

**DU CONTROLE  
LAITIER  
LE 25 mars 2011**





HAUTE-LOIRE  
CONSEIL ELEVAGE

# BOVINS

<b>Nbre ADHERENTS S.C.L.</b>	<b>01/01/2011</b>
<b>Protocole officiels</b>	<b>745</b>
<b>Protocoles non officiels</b>	<b>132</b>
<b>Nbre de vaches</b>	<b>32 500</b>

**Dont  
354 GAEC**

<b>FICHER ZOOTECHNIQUE</b>	<b>2010</b>
<b>DN de femelles recevables</b>	<b>12 406</b>
<b>VELAGES .....</b>	<b>32 458</b>
<b>dont GENISSES .....</b>	<b>8 171</b>



HAUTE-LOIRE  
CONSEIL ELEVAGE

# CAPRINS

<b>Nbre ADHERENTS S.C.L.</b>	<b>01/01/2011</b>
<b>AT (<i>protocole officiel</i>)</b>	<b>7</b>
<b>Contrôle simplifié (<i>protocole non officiel</i>)</b>	<b>1</b>
<b>Nbre de chèvres</b>	<b>1 250</b>
<b>OVINS</b>	<b>2</b>

<b>LACTATIONS 2009</b>	
<b>LAIT</b>	<b>736 kg</b>
<b>T.B.</b>	<b>36,5 g/kg</b>
<b>T.P.</b>	<b>32,1 g/kg</b>



HAUTE-LOIRE  
CONSEIL ELEVAGE

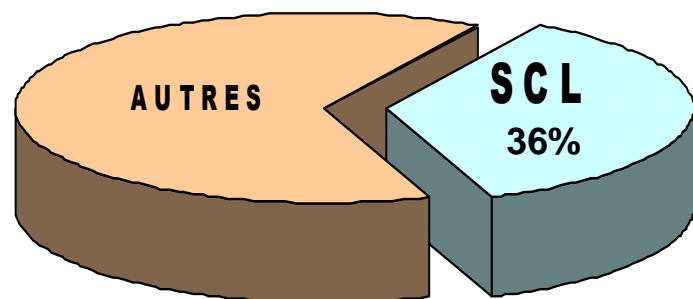
# PROTOCOLES DE SERVICES au 01/01/2011

<b>BOVINS</b>						
Protocoles Officiels	Nombre d'élevages		Nombre de visites/an			
			11v	9v	6v	1v
A 11	(42%)	312	155	7	107	43
AT 11	(17%)	120	44	1	54	21
A 9	(15%)	112		47	46	19
AT 9	(15%)	114		42	37	35
B 11		29	9	2	10	8
BT 11		3			3	
BZ 11		1				1
B 9		20		7	8	5
BZ 9	(11%)					
CZ 11		3		2	1	
CZ 9		20		14	4	2
AR 11		4	2		2	
<b>TOTAL</b>		<b>738</b>	<b>210</b>	<b>122</b>	<b>272</b>	<b>134</b>
<b>Protocoles non-officiels</b>		<b>132</b>				
<b>TOTAL</b>		<b>870</b>				



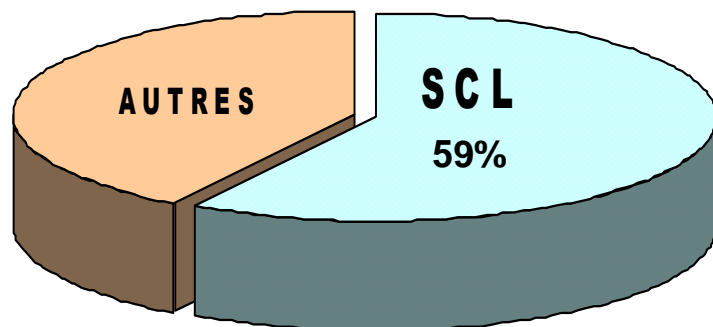
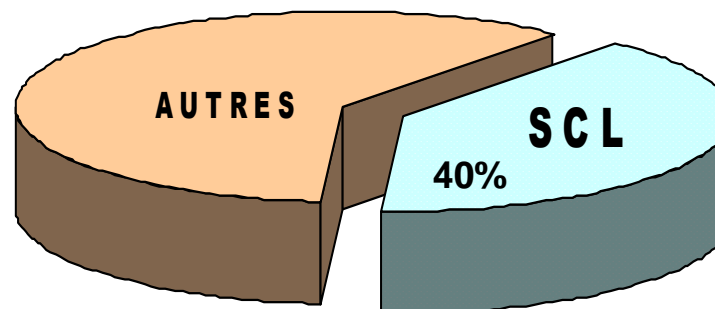
HAUTE-LOIRE  
CONSEIL ELEVAGE

# SITUATION 2010



745 Adhérents  
=  
36 % des producteurs

32 500 vaches contrôlées  
=  
40 % du cheptel laitier



2,10 millions d'hl  
=  
59 % de la collecte



HAUTE-LOIRE  
CONSEIL ELEVAGE

# **CHEPTEL CONTRÔLE 2010**

## **par rapport au Cheptel du Département**

<b>RACE</b>	<b>CHEPTEL 43</b>	<b>CHEPTEL SCL</b>	<b>en pourcentage</b>
<b>MONTBELIARD</b>	<b>61 500</b>	<b>22 100</b>	<b>35,9 %</b>
<b>PRIM'HOLSTEIN</b>	<b>15 000</b>	<b>8 700</b>	<b>58,0 %</b>
<b>ABONDANCE</b>	<b>3 500</b>	<b>600</b>	<b>17,1 %</b>
<b>TARINE</b>	<b>400</b>	<b>200</b>	<b>50,0 %</b>
<b>BRUNE</b>	<b>300</b>	<b>200</b>	<b>66,7 %</b>
<b>Croisé</b>	<b>1 000</b>	<b>600</b>	<b>60,0 %</b>
<b>Autres races</b>	<b>300</b>	<b>100</b>	<b>33,3 %</b>
<b>TOTAL</b>	<b>82 000</b>	<b>32 500</b>	<b>39,6 %</b>



HAUTE-LOIRE  
CONSEIL ELEVAGE

# RESULTATS BILAN TECHNIQUE TROUPEAU LAITIER

	2009	2010
<b>Nbre de V.L. contrôlées</b>	<b>33 250</b>	<b>32 500</b>
<b>Lait total/élevage</b>	<b>258 528 kg</b>	<b>275 128 kg</b>
<b>Lait/vache/an</b>	<b>6 083 kg</b>	<b>6 354 kg</b>
<b>T.B.</b>	<b>40,1 g/kg</b>	<b>40,6 g/kg</b>
<b>T.P.</b>	<b>32,0 g/kg</b>	<b>32,3 g/kg</b>
<b>UGB V.L.</b>	<b>42,5</b>	<b>43,3</b>
<b>Cellules</b>	<b>269</b>	<b>257</b>



HAUTE-LOIRE  
CONSEIL ELEVAGE

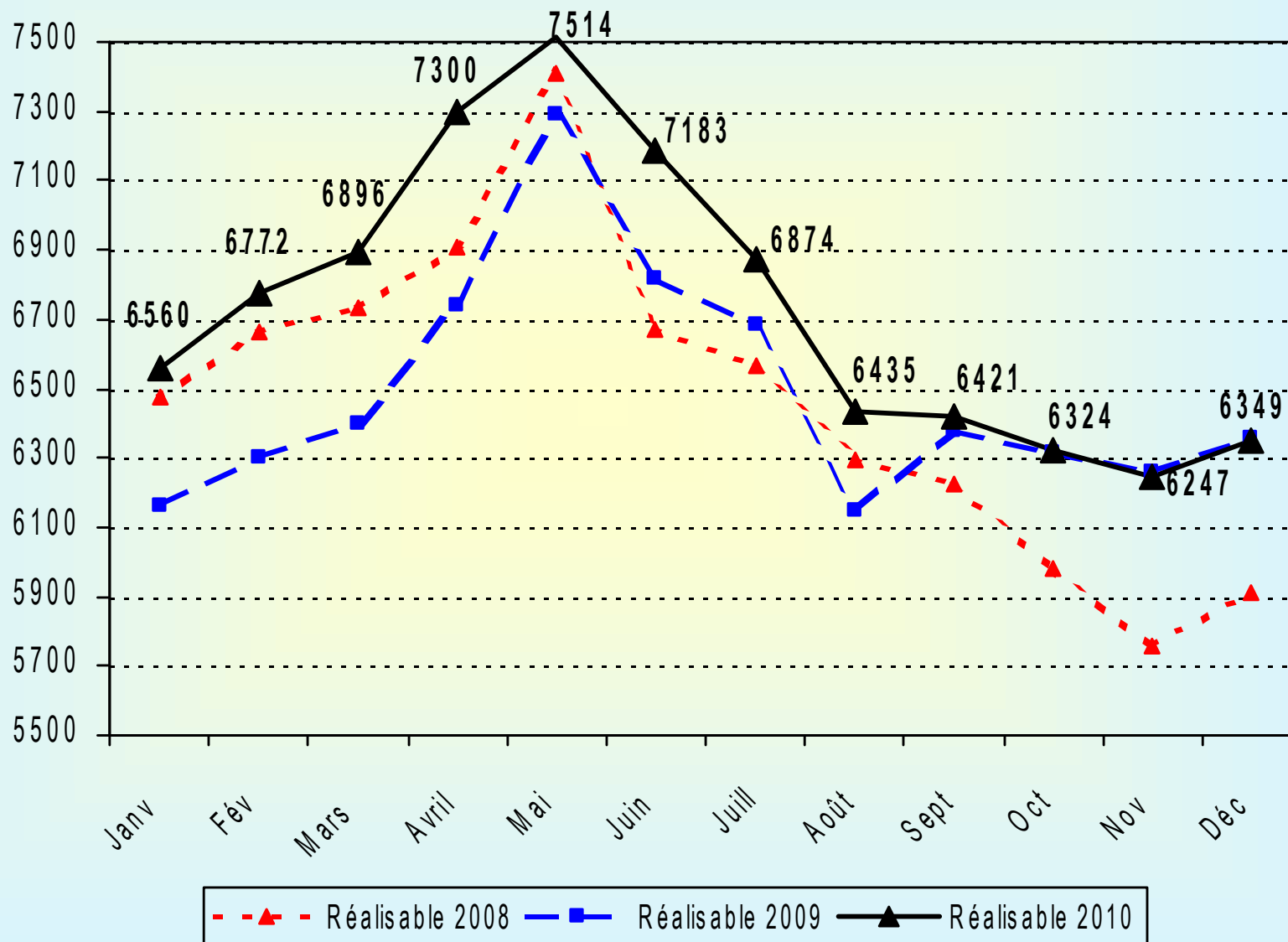
# EVOLUTIONS DES RESULTATS

<b>Année</b>	<b>Effectif</b>	<b>Kg Lait/Vache</b>
<b>2000</b>	<b>36,0</b>	<b>5 767</b>
<b>2001</b>	<b>37,0</b>	<b>5 778</b>
<b>2002</b>	<b>38,2</b>	<b>5 931</b>
<b>2003</b>	<b>37,7</b>	<b>6 100</b>
<b>2004</b>	<b>37,2</b>	<b>6 155</b>
<b>2005</b>	<b>38,4</b>	<b>6 335</b>
<b>2006</b>	<b>38,4</b>	<b>6 372</b>
<b>2007</b>	<b>39,2</b>	<b>6 298</b>
<b>2008</b>	<b>41,7</b>	<b>6 115</b>
<b>2009</b>	<b>42,5</b>	<b>6 083</b>



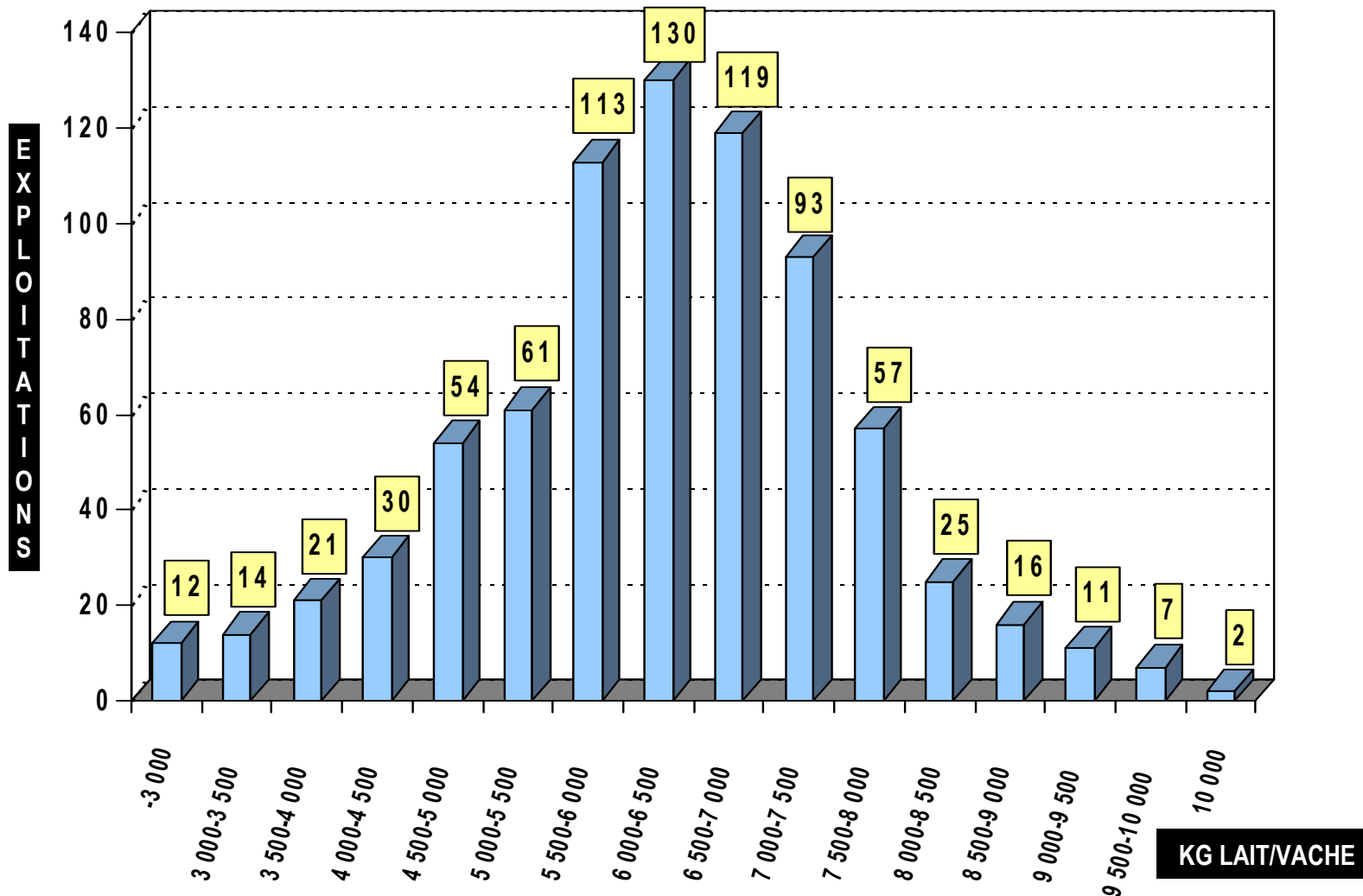
HAUTE-LOIRE  
CONSEIL ELEVAGE

# NIVEAU DE PRODUCTION MENSUEL



# REPARTITION DES ELEVAGES PAR NIVEAU DE PRODUCTION

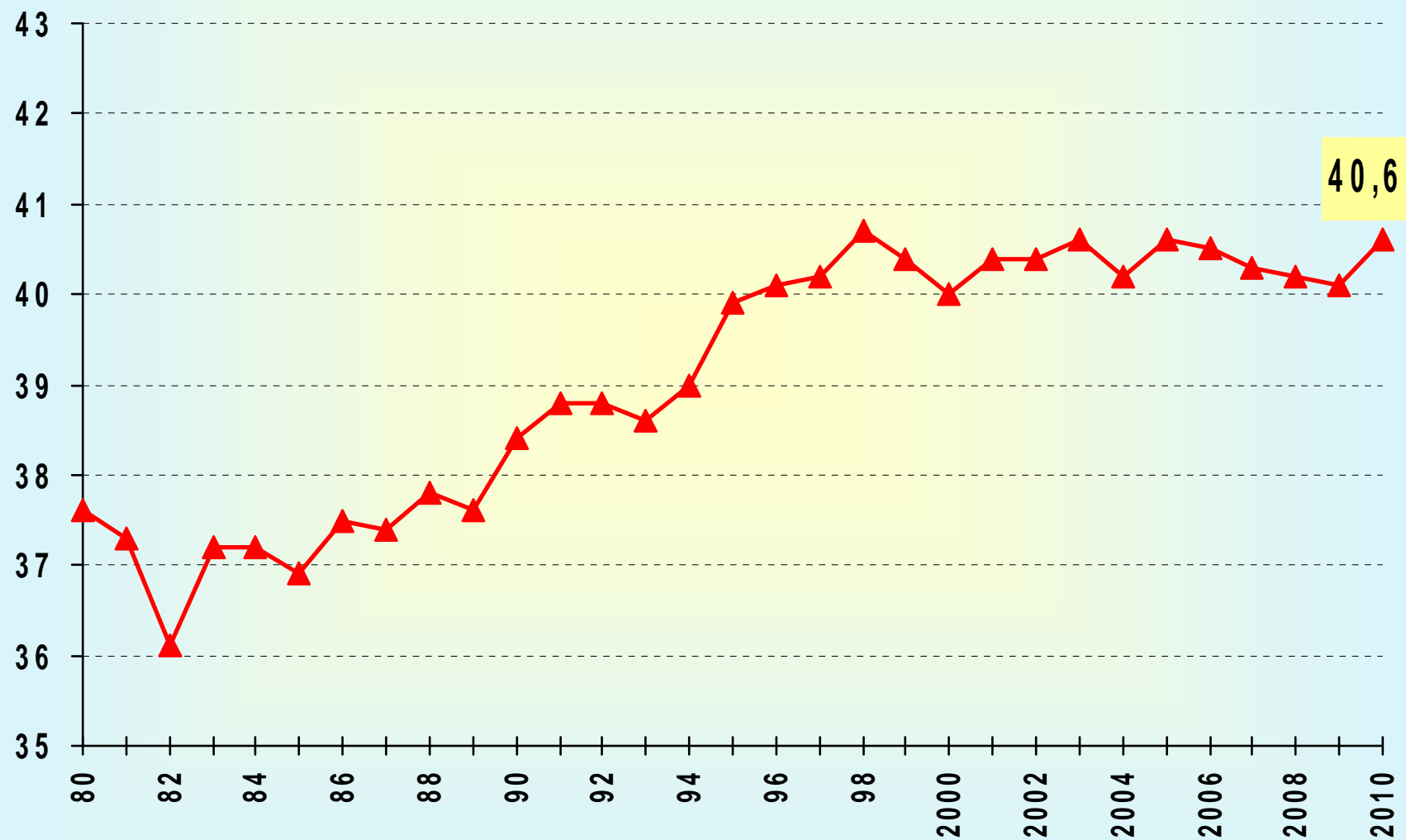
Moyenne Contrôle laitier = 6 354 KG





HAUTE-LOIRE  
CONSEIL ELEVAGE

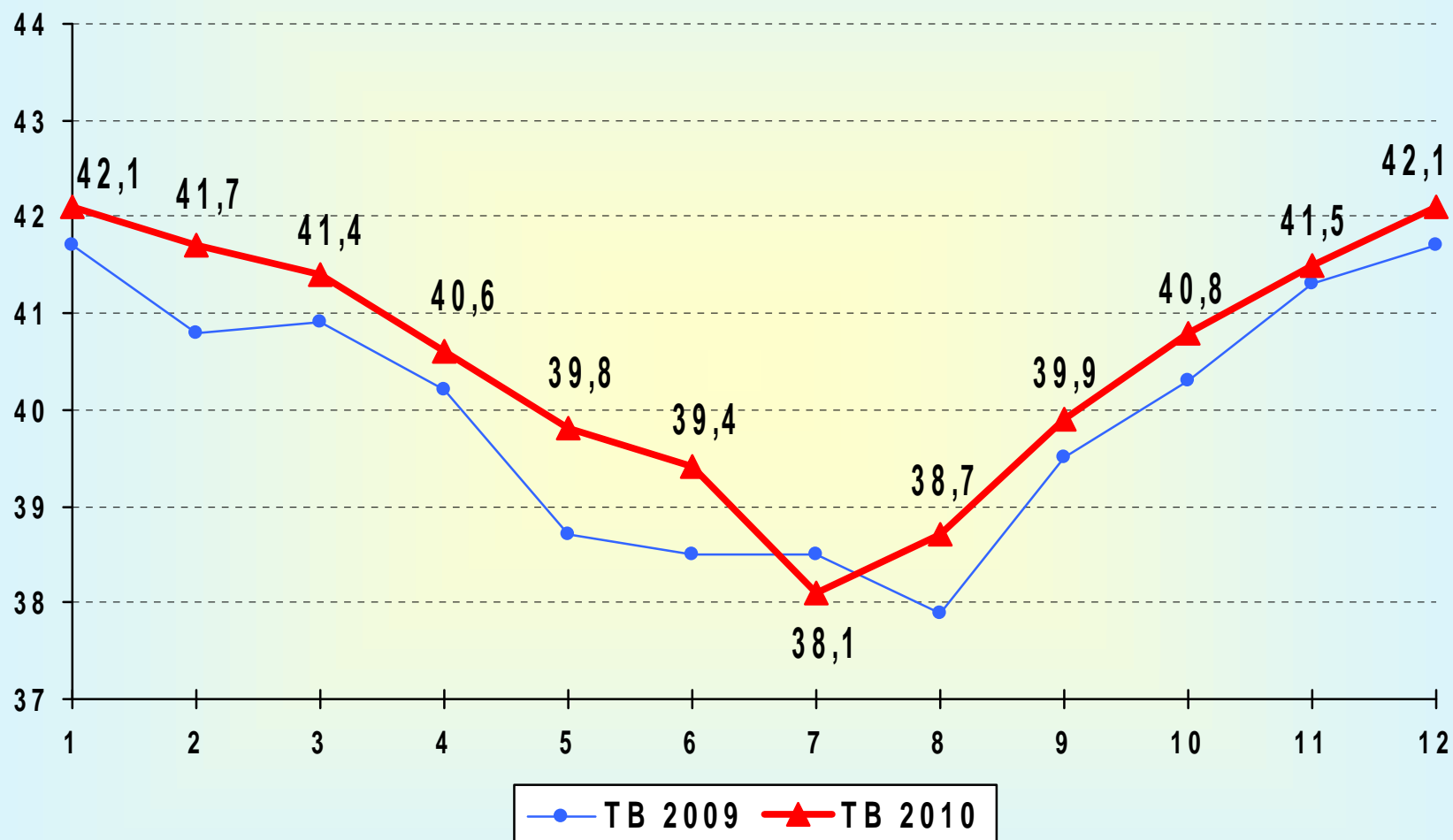
# EVOLUTION ANNUELLE T.B.





HAUTE-LOIRE  
CONSEIL ELEVAGE

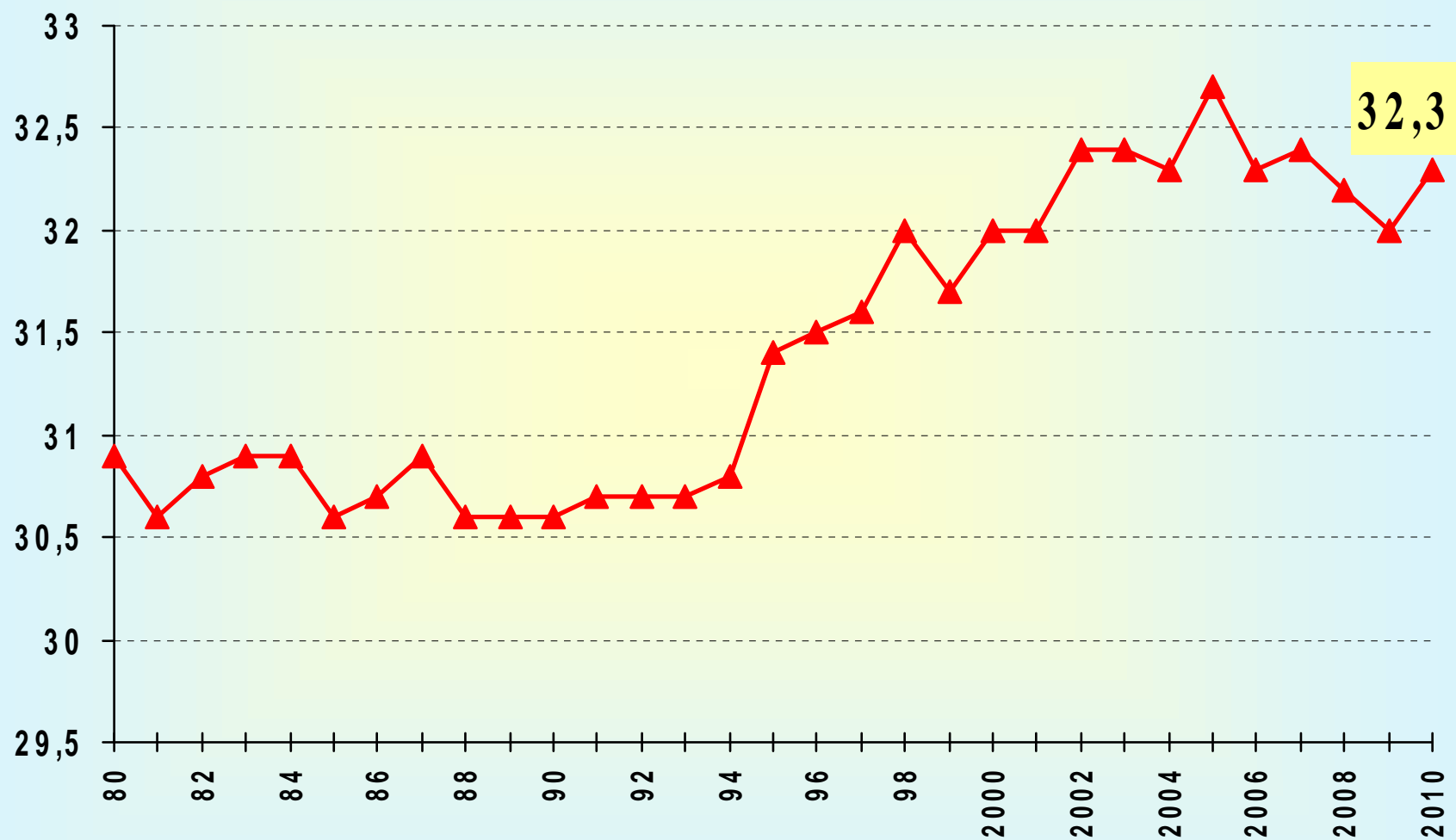
# EVOLUTION MENSUELLE T.B.





HAUTE-LOIRE  
CONSEIL ELEVAGE

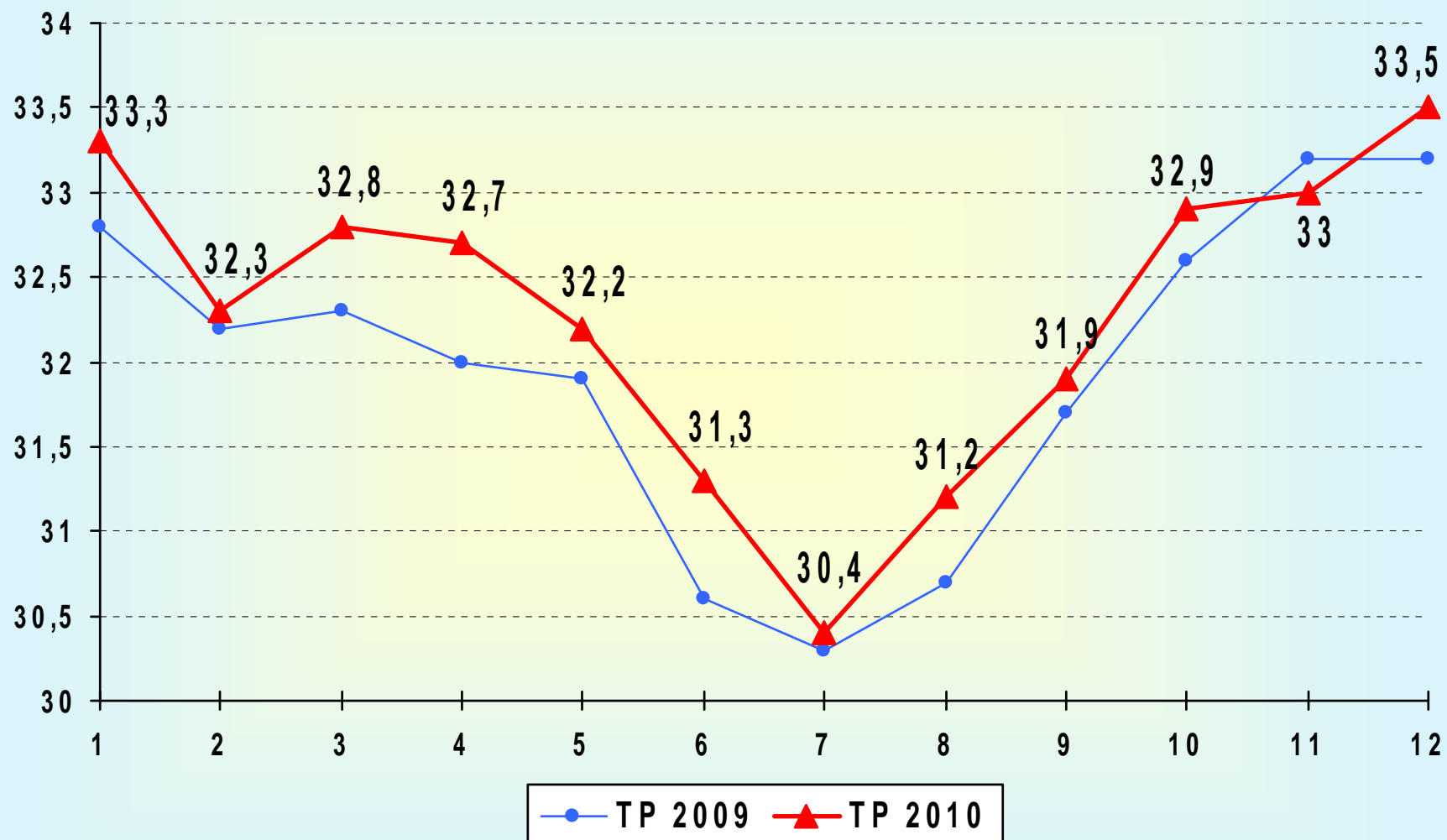
# EVOLUTION ANNUELLE T.P.





HAUTE-LOIRE  
CONSEIL ELEVAGE

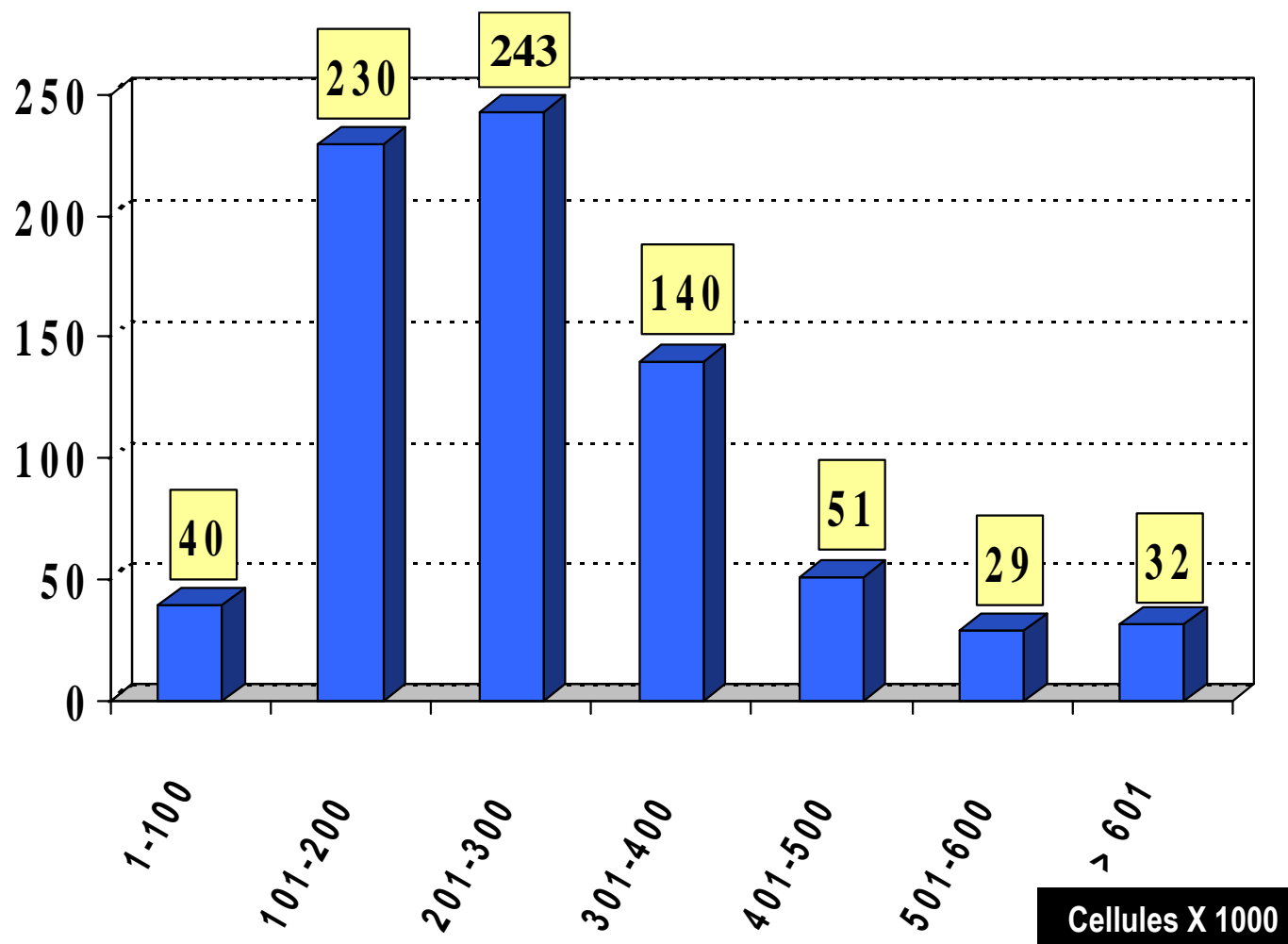
# EVOLUTION MENSUELLE T.P.





HAUTE-LOIRE  
CONSEIL ELEVAGE

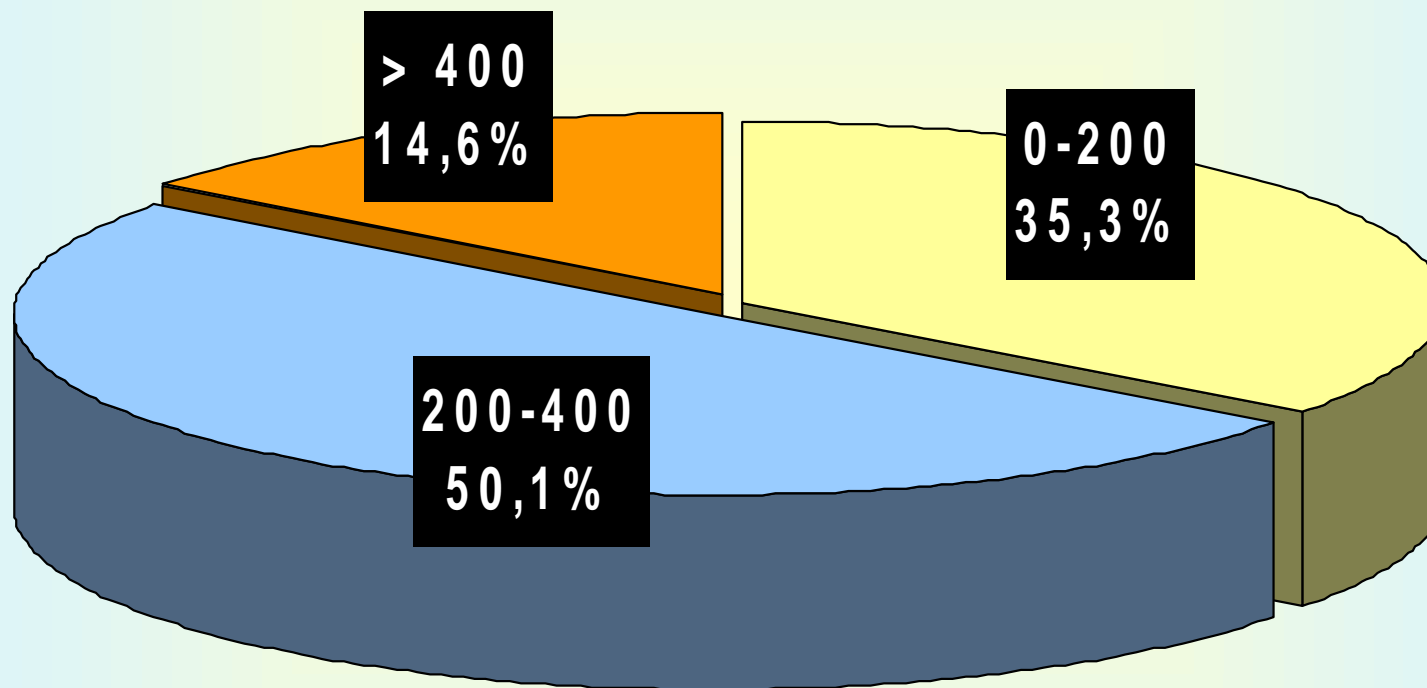
# REPARTITION DES ELEVAGES SELON LE RESULTAT MOYEN ANNUEL CELLULES (moyenne géométrique des comptages)





HAUTE-LOIRE  
CONSEIL ELEVAGE

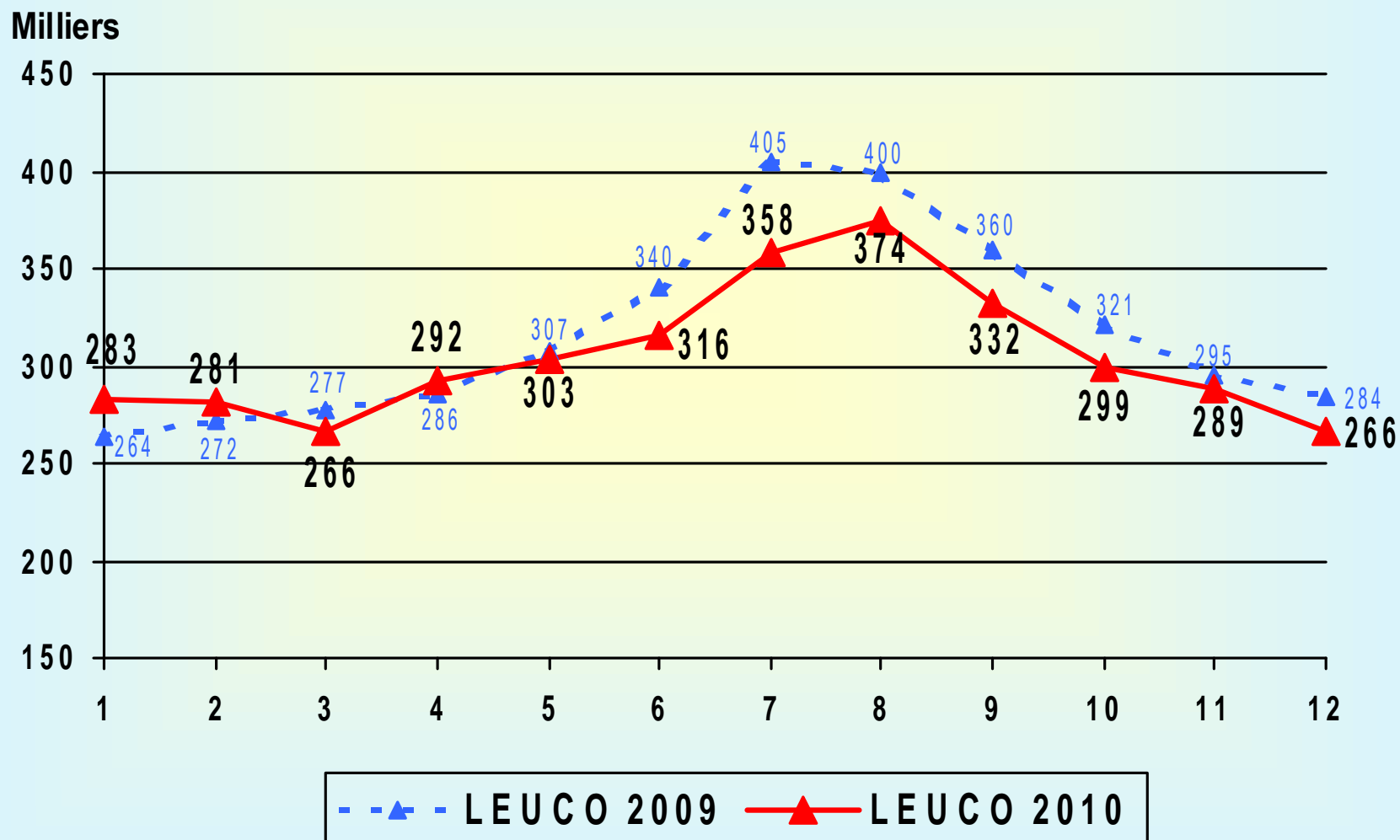
# REPARTITION DES ELEVAGES SELON LE RESULTAT MOYEN ANNUEL CELLULES (moyenne géométrique des comptages)





HAUTE-LOIRE  
CONSEIL ELEVAGE

# EVOLUTION MENSUELLE DES LEUCOCYTES



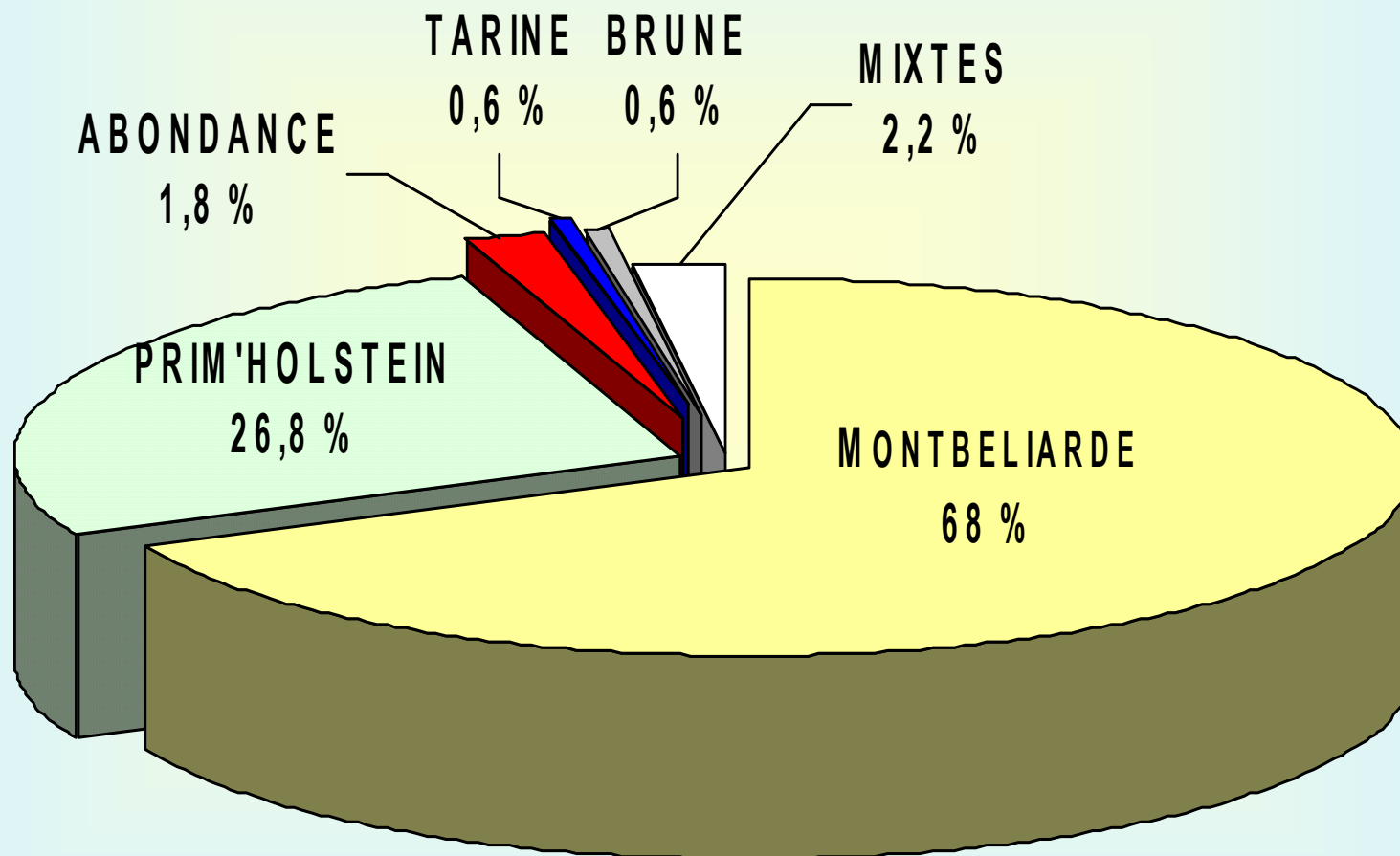


HAUTE-LOIRE  
CONSEIL ELEVAGE

# LACTATIONS 2009-2010

			Nbre Résultats	Durée	Production (kg)	MG	TB	MP	TP
<b>LACTATIONS BRUTES</b>	<b>HTE-LOIRE</b>	<b>2009</b>	<b>35 104</b>	<b>309</b>	<b>6 316</b>	<b>253</b>	<b>40,0</b>	<b>201</b>	<b>31,9</b>
		<b>2010</b>	<b>33 545</b>	<b>312</b>	<b>6 561</b>	<b>264</b>	<b>40,2</b>	<b>210</b>	<b>32,1</b>
	<b>FRANCE</b>	<b>2009</b>	<b>2 561 748</b>	<b>338</b>	<b>8 109</b>	<b>323</b>	<b>39,9</b>	<b>261</b>	<b>32,2</b>
		<b>2010</b>	<b>2 498 989</b>	<b>341</b>	<b>8 221</b>	<b>328</b>	<b>39,9</b>	<b>265</b>	<b>32,2</b>
<b>PREMIÈRES LACTATIONS BRUTES</b>	<b>HTE-LOIRE</b>	<b>2009</b>	<b>9 304</b>	<b>321</b>	<b>6 057</b>	<b>242</b>	<b>40,0</b>	<b>193</b>	<b>31,9</b>
		<b>2010</b>	<b>8 532</b>	<b>323</b>	<b>6 290</b>	<b>253</b>	<b>40,2</b>	<b>202</b>	<b>32,1</b>
	<b>FRANCE</b>	<b>2009</b>	<b>837 002</b>	<b>349</b>	<b>7 689</b>	<b>304</b>	<b>39,6</b>	<b>248</b>	<b>32,2</b>
		<b>2010</b>	<b>803 625</b>	<b>349</b>	<b>7 760</b>	<b>306</b>	<b>39,5</b>	<b>250</b>	<b>32,3</b>

# REPARTITION PAR RACE DU CHEPTEL CONTRÔLE LAITIER



# RESULTATS DE GESTION TECHNIQUE 2010 PAR RACE

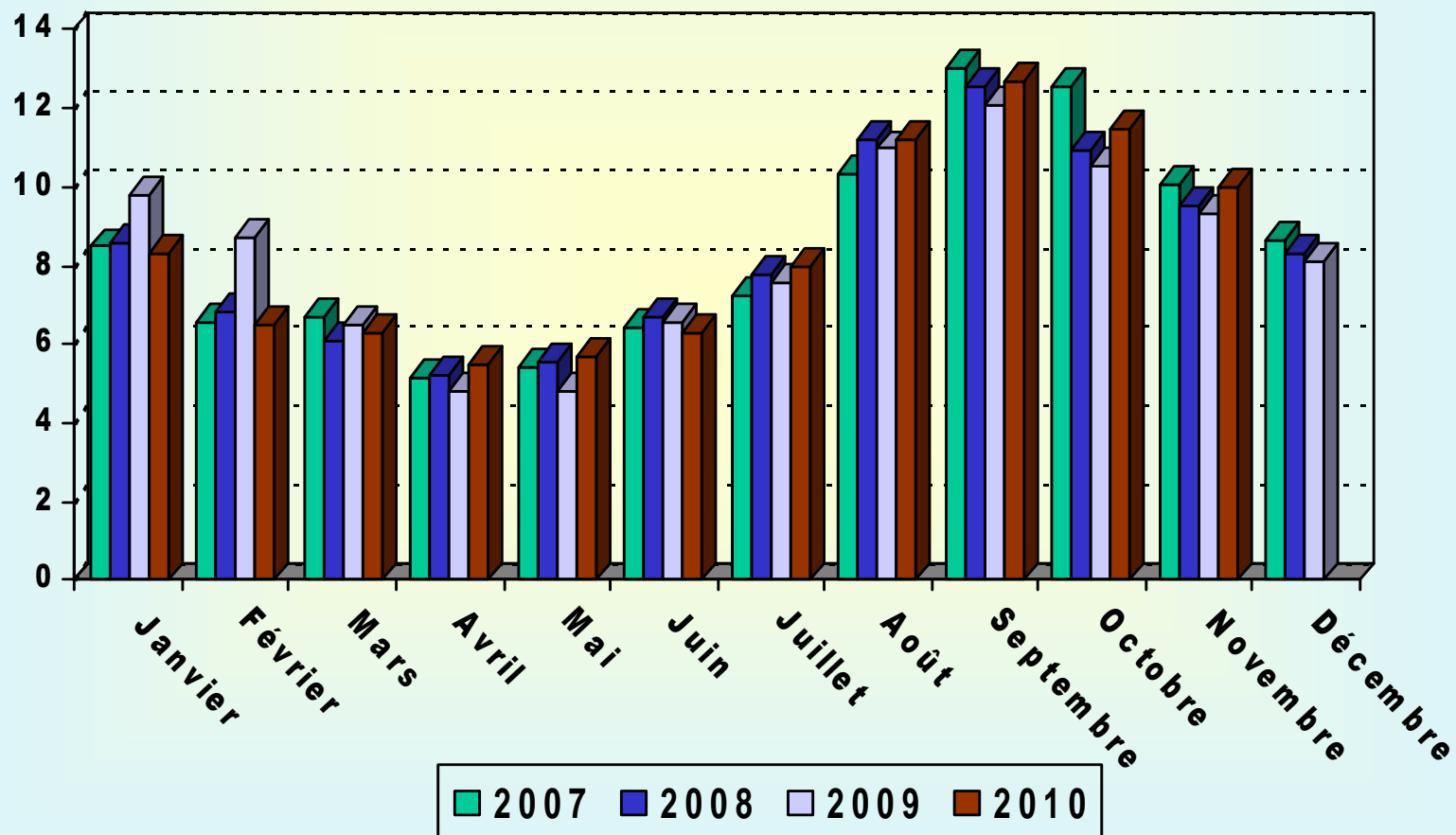
	Nbre ELEVAGES	EFFECTIF	MOYENNE PAR VACHE	NIVEAU VELAGE GENISSE	INTERVALLE VELAGE	T.B.	T.P.	CELLULES
MONTBELIARDE	449	43,5	6 187	23,2	394	40,4	32,5	231
PRIM'HOLSTEIN	168	42,9	7 202	26,9	422	40,8	31,9	299
ABONDANCE	14	41,7	5 165	23,6	393	39,7	33,9	195
TARINE	4	51,3	4 674	20,8	380	40,2	33,4	293
BRUNE	3	26,3	5 534	21,1	419	43,5	34,1	222
MIXTES	94	43,5	5 964	23,3	410	41,0	32,1	307



HAUTE-LOIRE  
CONSEIL ELEVAGE

# REPARTITION DES VELAGES ENSEMBLE DU TROUPEAU 2010

% VELAGES





HAUTE-LOIRE  
CONSEIL ELEVAGE

# Premières LACTATIONS

% VELAGES

