



**ASSEMBLEE  
GENERALE**



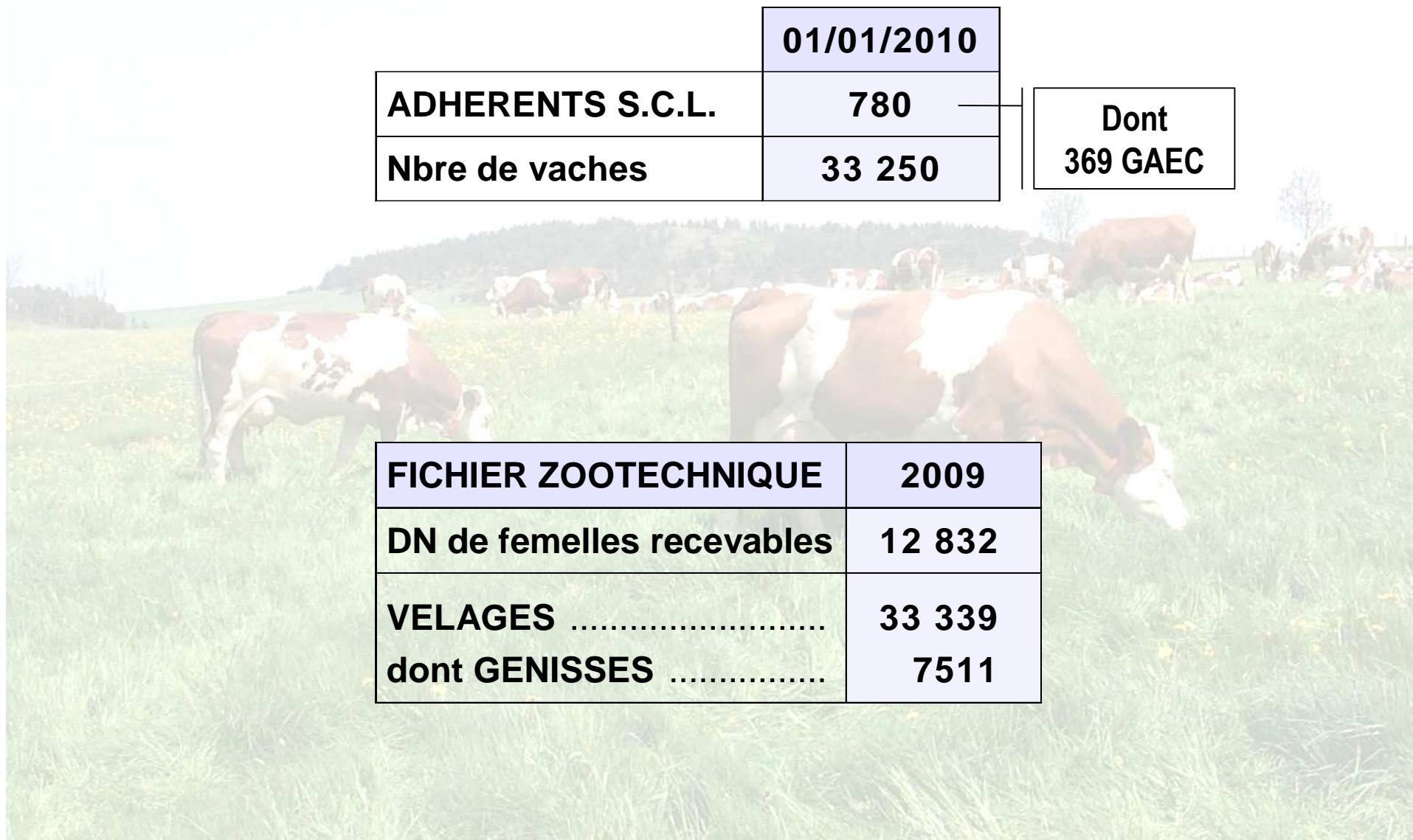
**DU CONTROLE  
LAITIER  
LE 19 mars 2010**



# EVOLUTION

	01/01/2010	
<b>ADHERENTS S.C.L.</b>	<b>780</b>	<b>Dont 369 GAEC</b>
<b>Nbre de vaches</b>	<b>33 250</b>	

<b>FICHER ZOOTECHNIQUE</b>	<b>2009</b>
<b>DN de femelles recevables</b>	<b>12 832</b>
<b>VELAGES .....</b>	<b>33 339</b>
<b>dont GENISSES .....</b>	<b>7511</b>



# CAPRINS

## LACTATIONS 2009 Haute-Loire

	HAUTE-LOIRE
NBRE ELEVAGES protocole AT	8
NBRE de CHEVRES	1 280
LAIT	792 kg
T.B.	35.7 g/kg
T.P.	32.2 g/kg

**Non officiel : 2 élevages en contrôle simplifié**

# PROTOCOLES DE SERVICES au 01/01/2010

## BOVINS

Protocoles Officiels	Nombre d'élevages	dont 6 visites/an	1 visite/an
A 11	(43%) 332	101	50
AT 11	(16%) 127	54	22
A 9	(15%) 118	49	21
AT 9	(16%) 122	31	34
B 11	27	9	5
BT 11	2	2	
BZ 11	1		1
B 9	(10%) 16	7	2
BZ 9	1	1	
CZ 11	3	1	
CZ 9	20	3	2
AR 11	3	2	
<b>TOTAL</b>	<b>772</b>	<b>(34%) 260</b>	<b>(18%) 137</b>
Qualité Conseil	115		
<b>TOTAL</b>	<b>887</b>		

# QUALITE CONSEIL

## ⇒ OBJECTIF :

AMELIORATION DE LA QUALITE DU LAIT

## ⇒ TYPE DE SERVICE :

6 TRAITES PAR AN (1 traite contrôlée tous les 2 mois)

3 VISITES DU CONSEILLER EN ELEVAGE LAIT

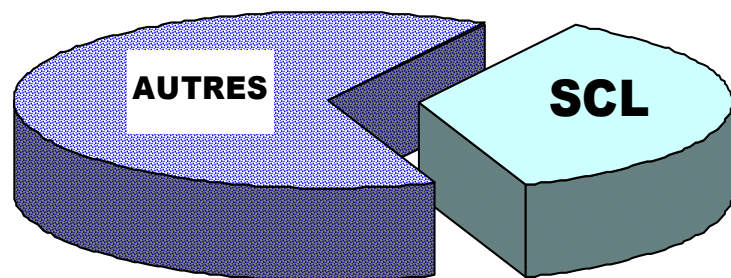
- ⇒ Conseils concernant
- l'hygiène
  - la technique de traite
  - la conduite du troupeau

## ⇒ 115 ADHERENTS

et

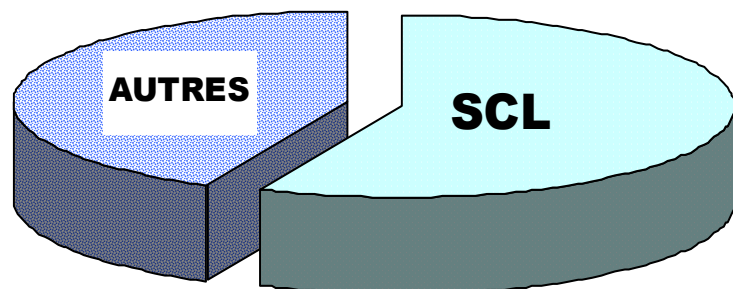
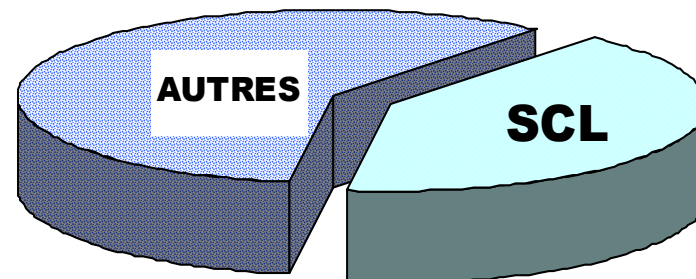
2 600 vaches au 1<sup>er</sup>/01/2010

# SITUATION 2009



780 Adhérents  
=  
35 % des producteurs

33 250 vaches contrôlées  
=  
40 % du cheptel laitier



2,10 millions d'hl  
=  
57 % de la collecte

# CHEPTEL CONTRÔLE 2009

## par rapport au Cheptel du Département



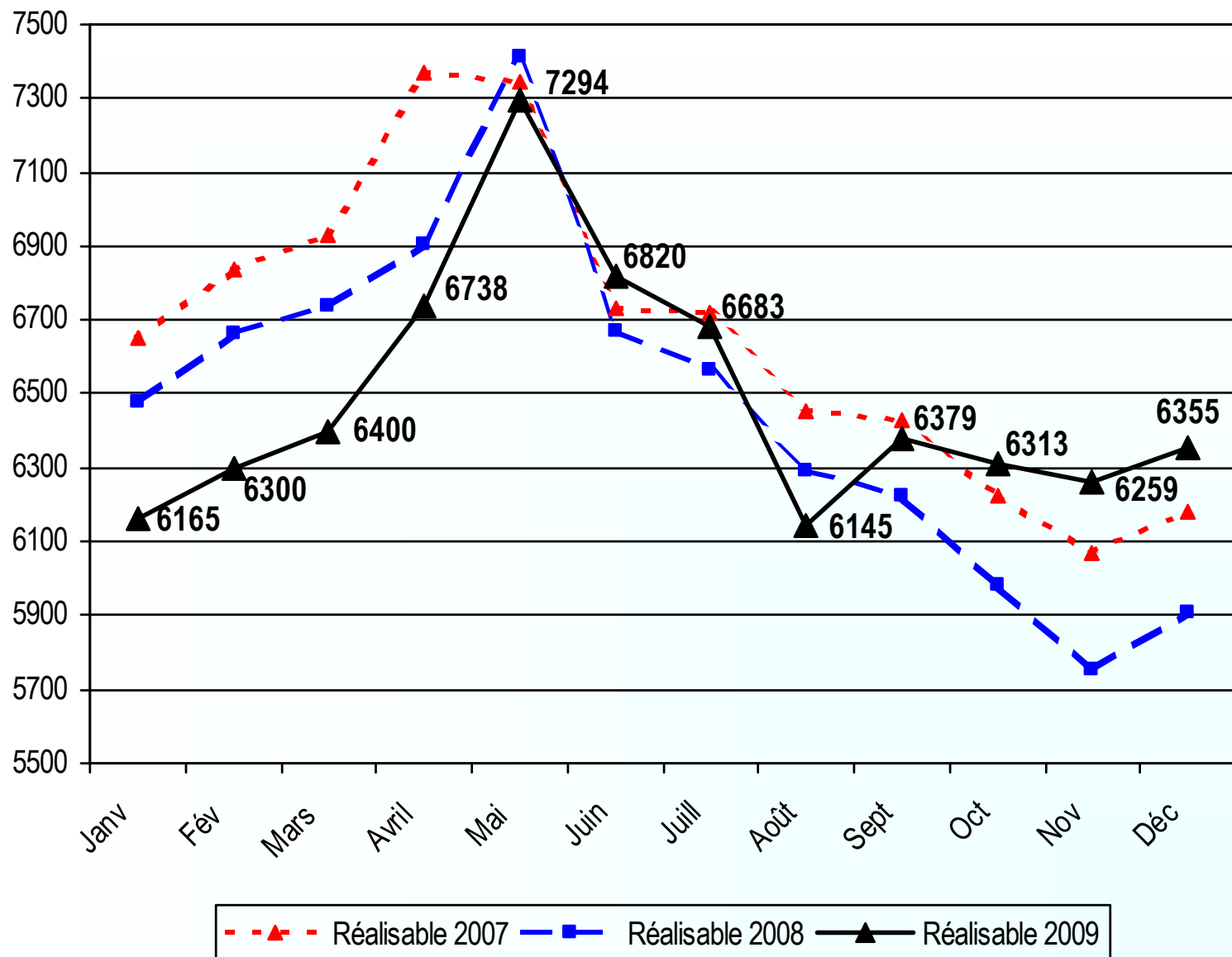
RACE	CHEPTEL 43	CHEPTEL SCL	en pourcentage
MONTBELIARD	62 800	22 200	35,3 %
PRIM'HOLSTEIN	15 000	9 100	60,7 %
ABONDANCE	3 700	700	18,9 %
TARINE	400	190	47,5 %
BRUNE	300	200	66,7 %
Croisé	900	750	83,3 %
Autres races	400	110	27,5 %
<b>TOTAL</b>	<b>83 500</b>	<b>33 250</b>	<b>39,8 %</b>

# RESULTATS BILAN TECHNIQUE

## TROUPEAU LAITIER

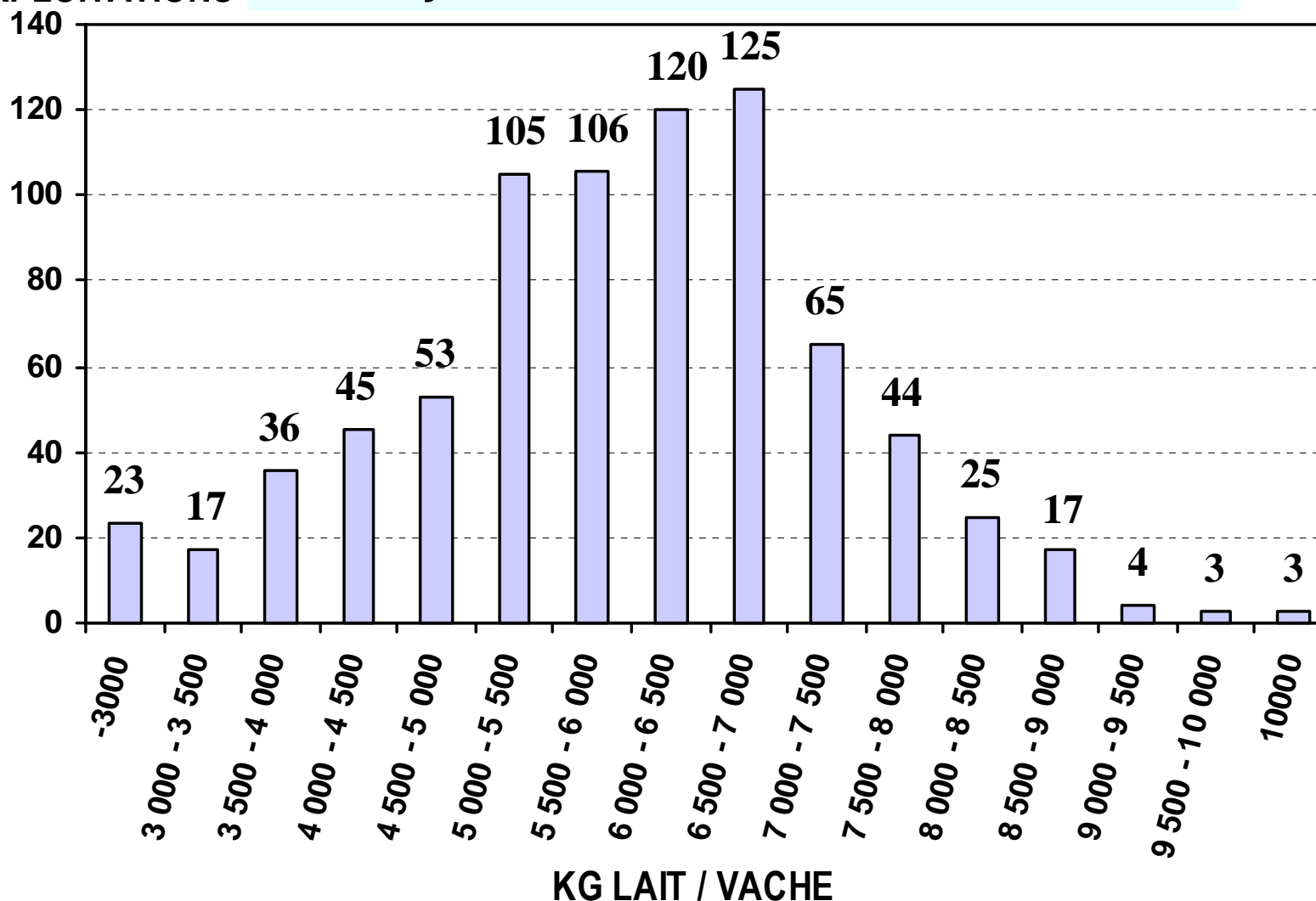
<b>RESULTATS BTTL :</b>	<b>2008</b>	<b>2009</b>
<b>Lait total</b>	<b>254 996 kg</b>	<b>258 528 kg</b>
<b>Lait/vache/an</b>	<b>6 115 kg</b>	<b>6 083 kg</b>
<b>T.B.</b>	<b>40,2 g/kg</b>	<b>40,1 g/kg</b>
<b>T.P.</b>	<b>32,2 g/kg</b>	<b>32,0 g/kg</b>
<b>UGB V.L.</b>	<b>41,7</b>	<b>42,5</b>
<b>Cellules</b>	<b>269</b>	<b>269</b>

# NIVEAU DE PRODUCTION MENSUEL

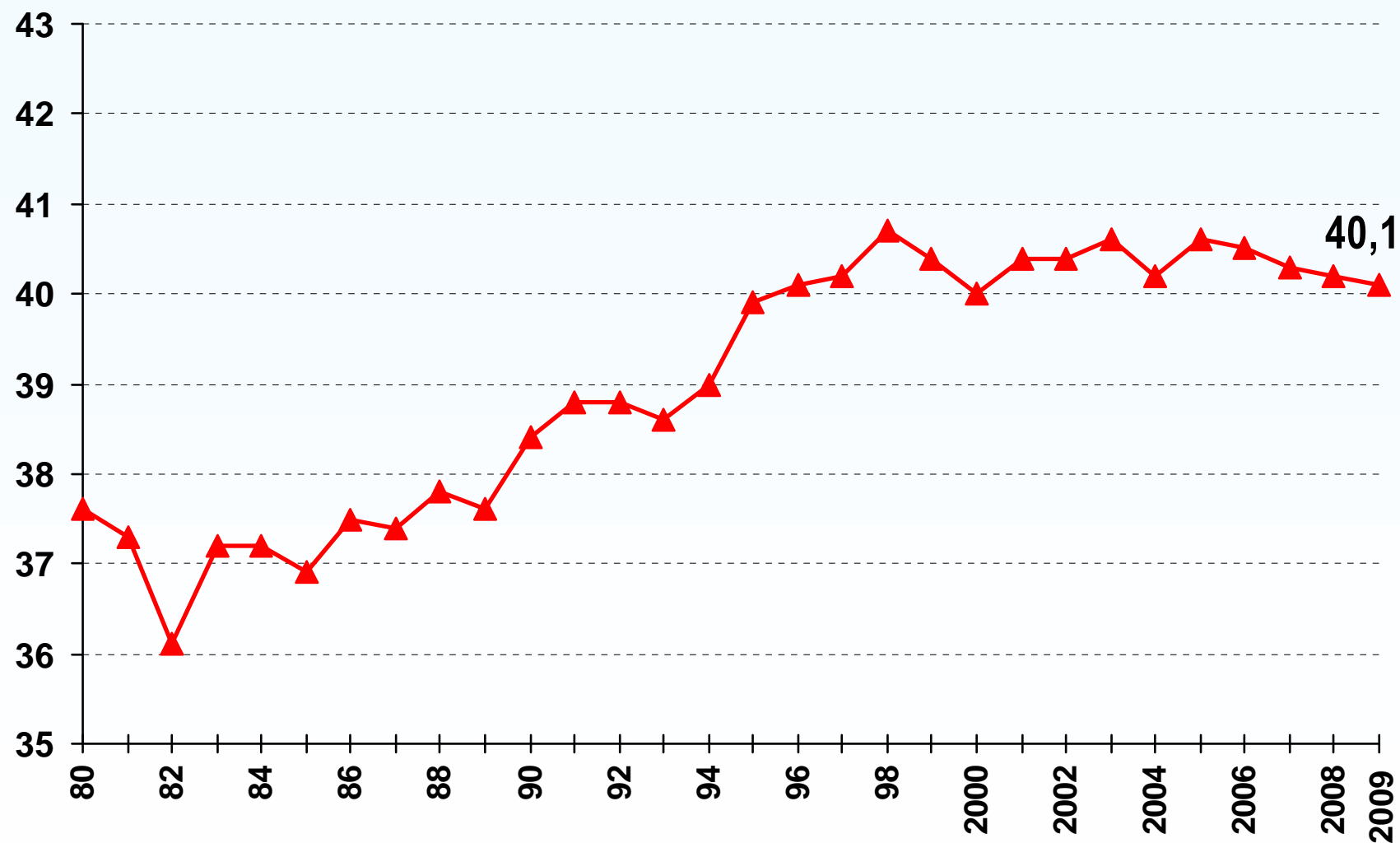


# REPARTITION DES ELEVAGES PAR NIVEAU DE PRODUCTION

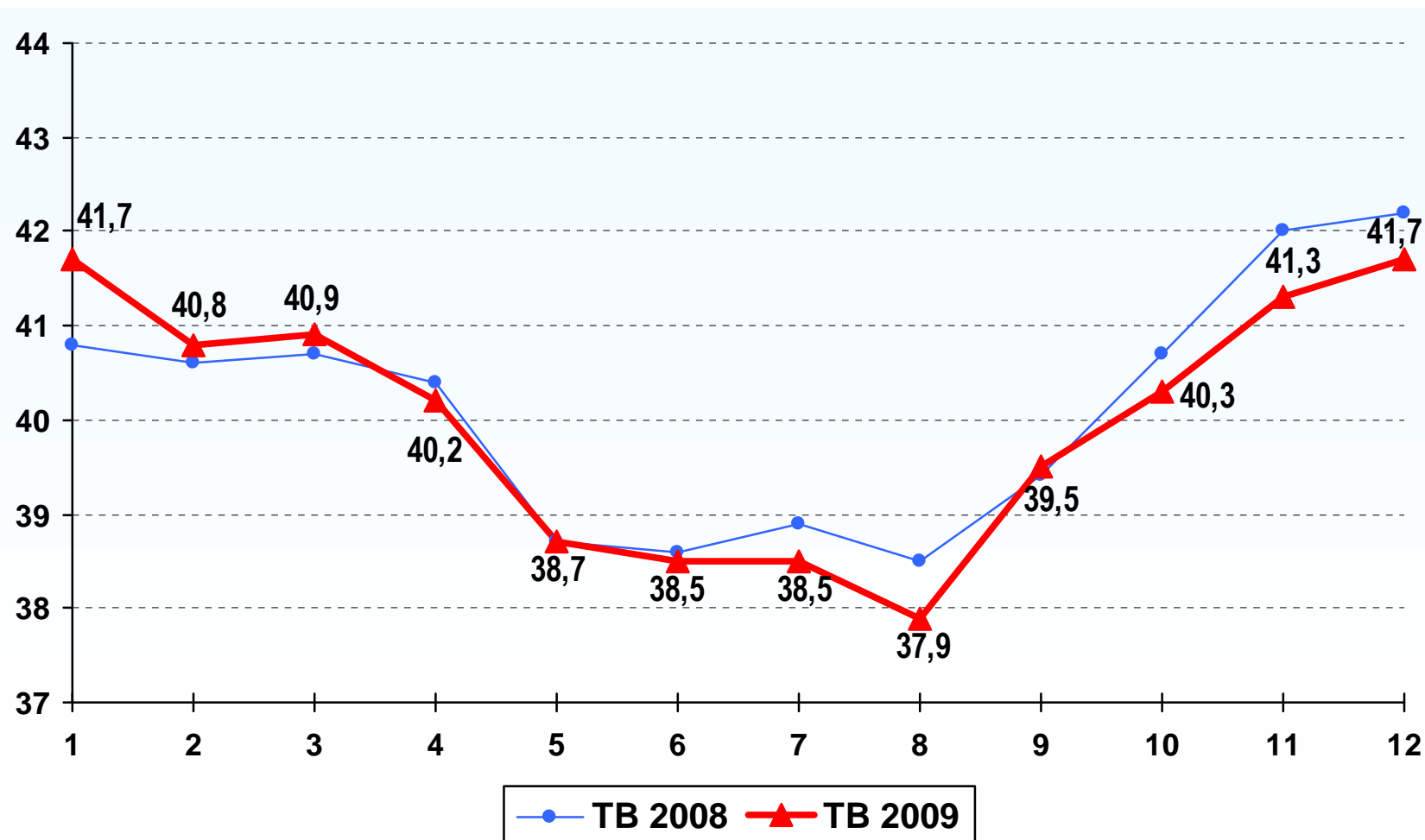
EXPLOITATIONS Moyenne Contrôle laitier = 6 083 KG



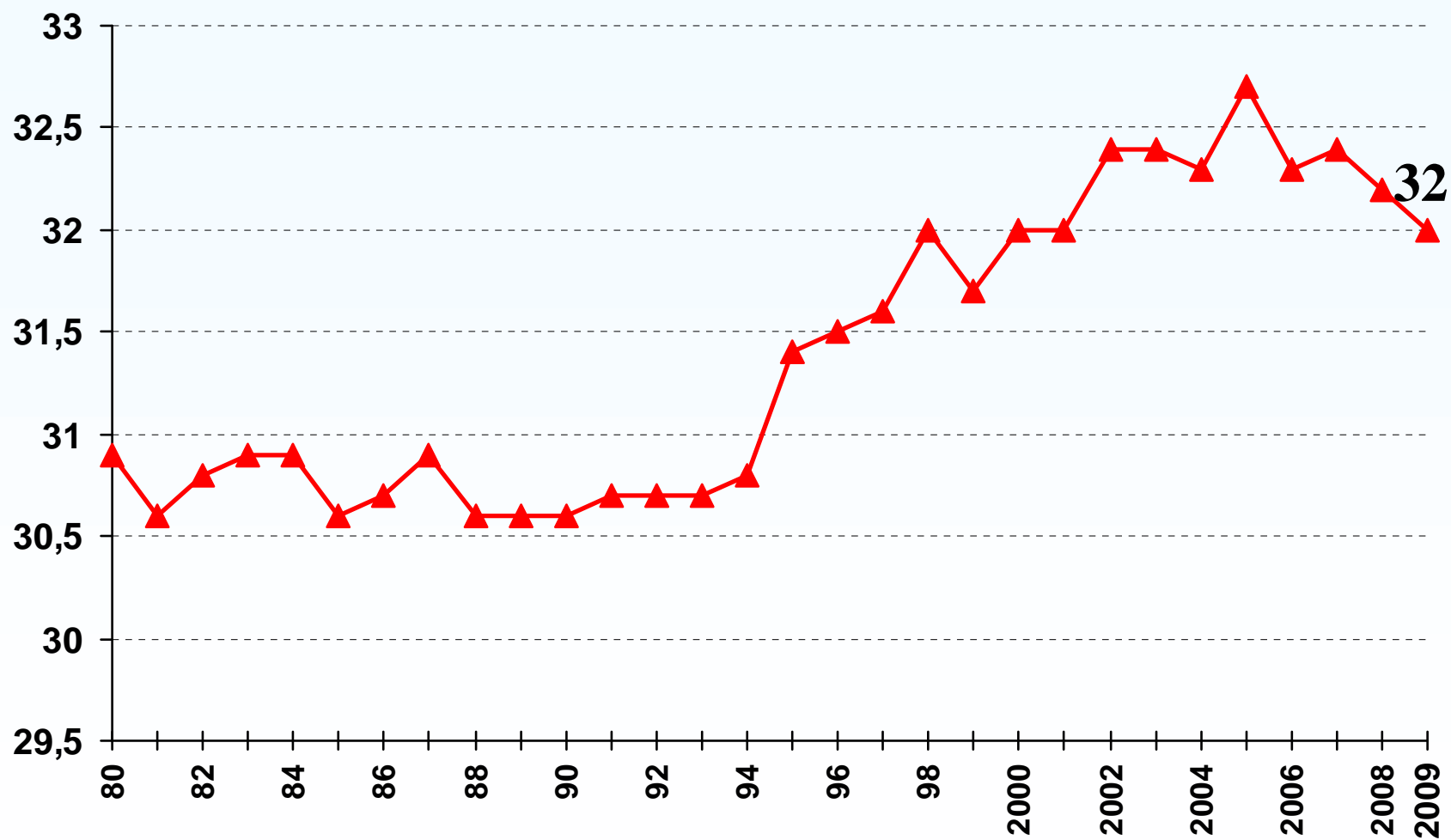
# EVOLUTION ANNUELLE T.B.



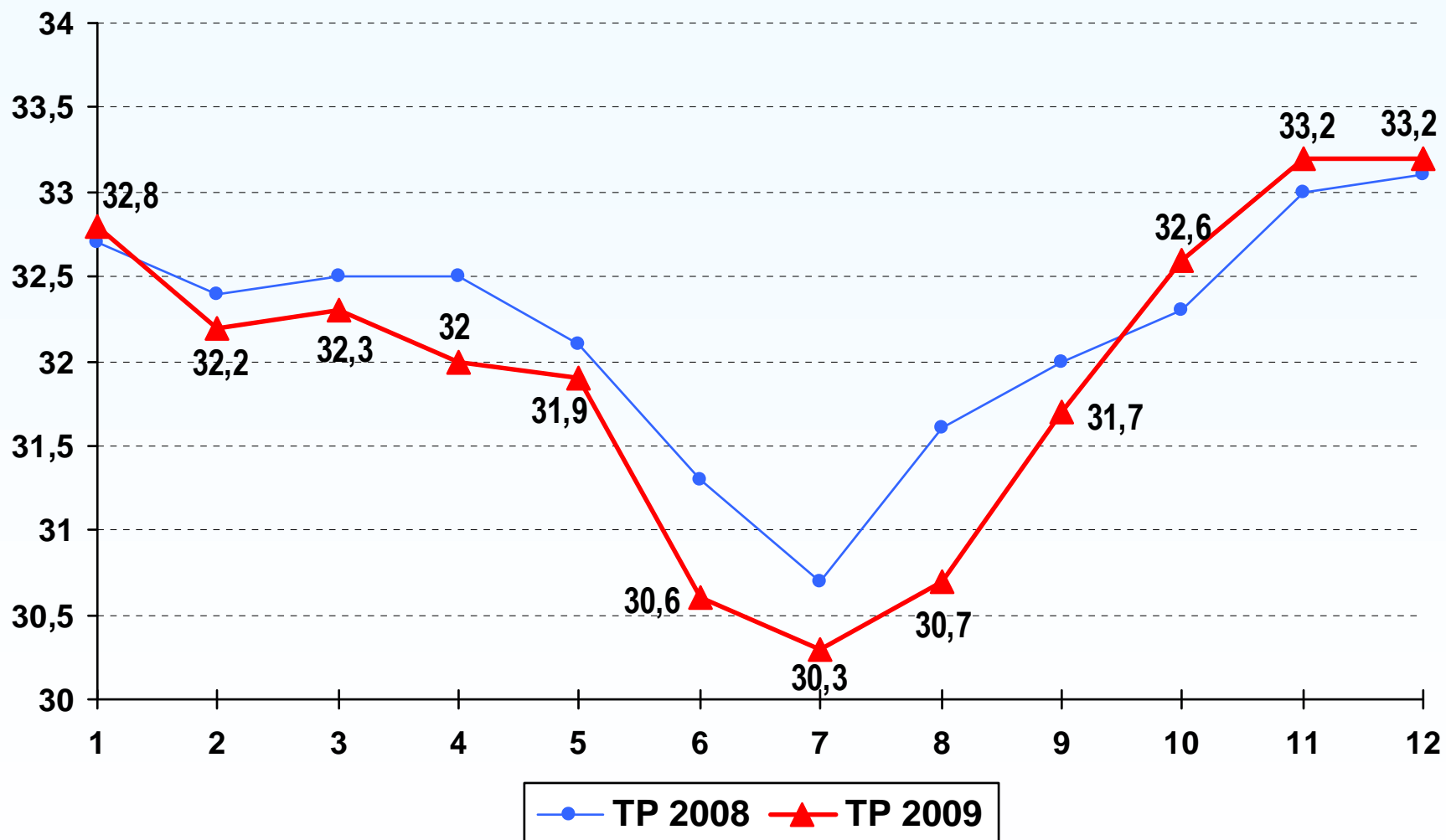
# EVOLUTION MENSUELLE T.B.



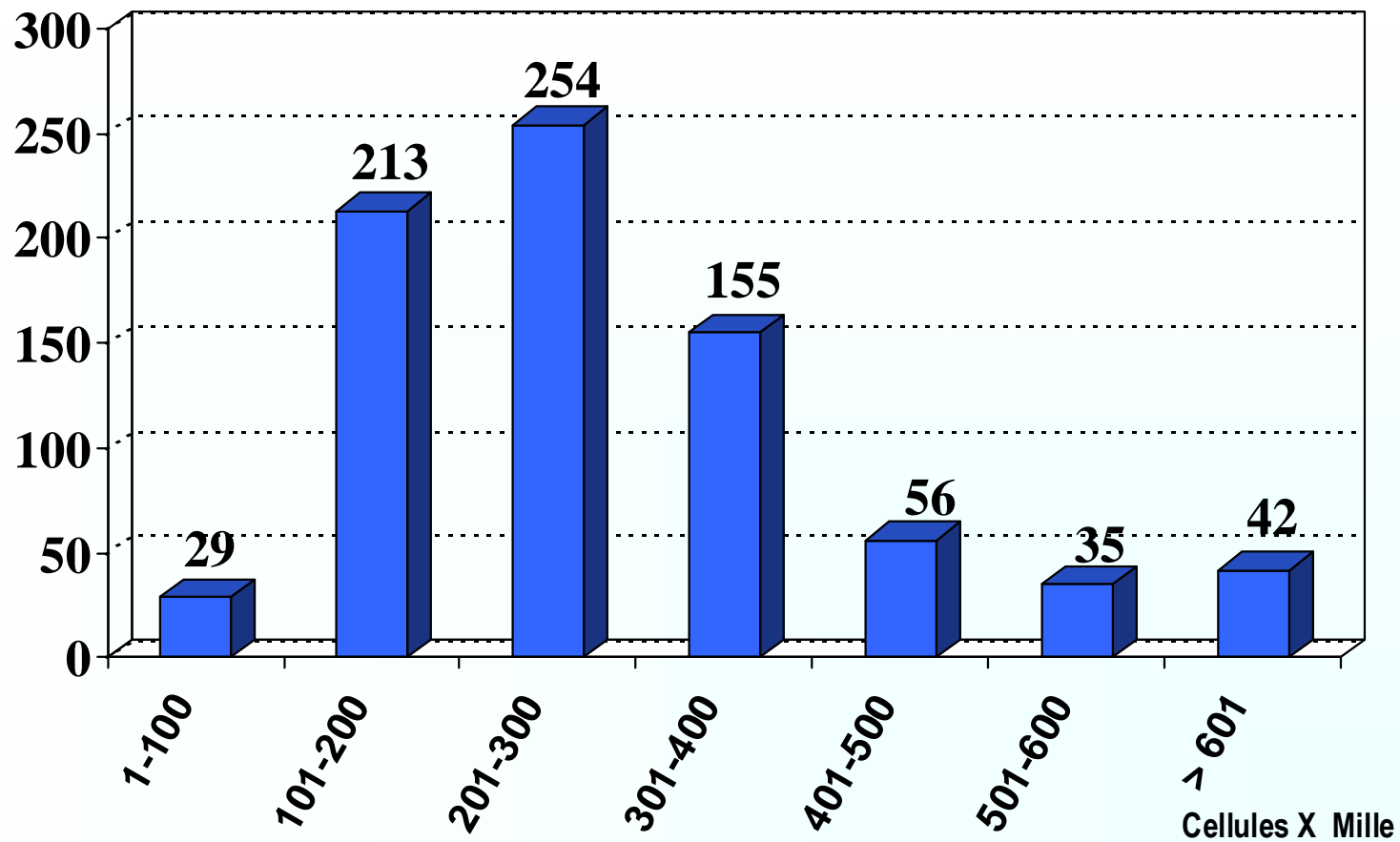
# EVOLUTION ANNUELLE T.P.



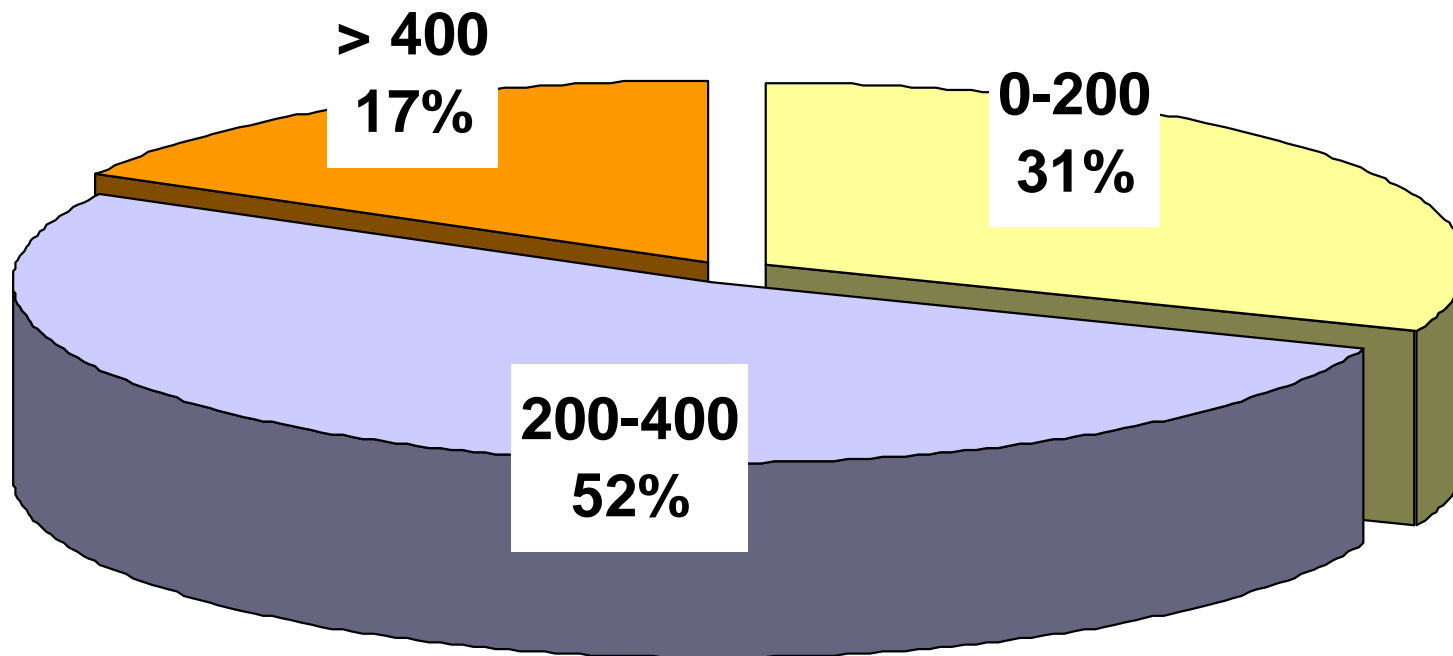
# EVOLUTION MENSUELLE T.P.



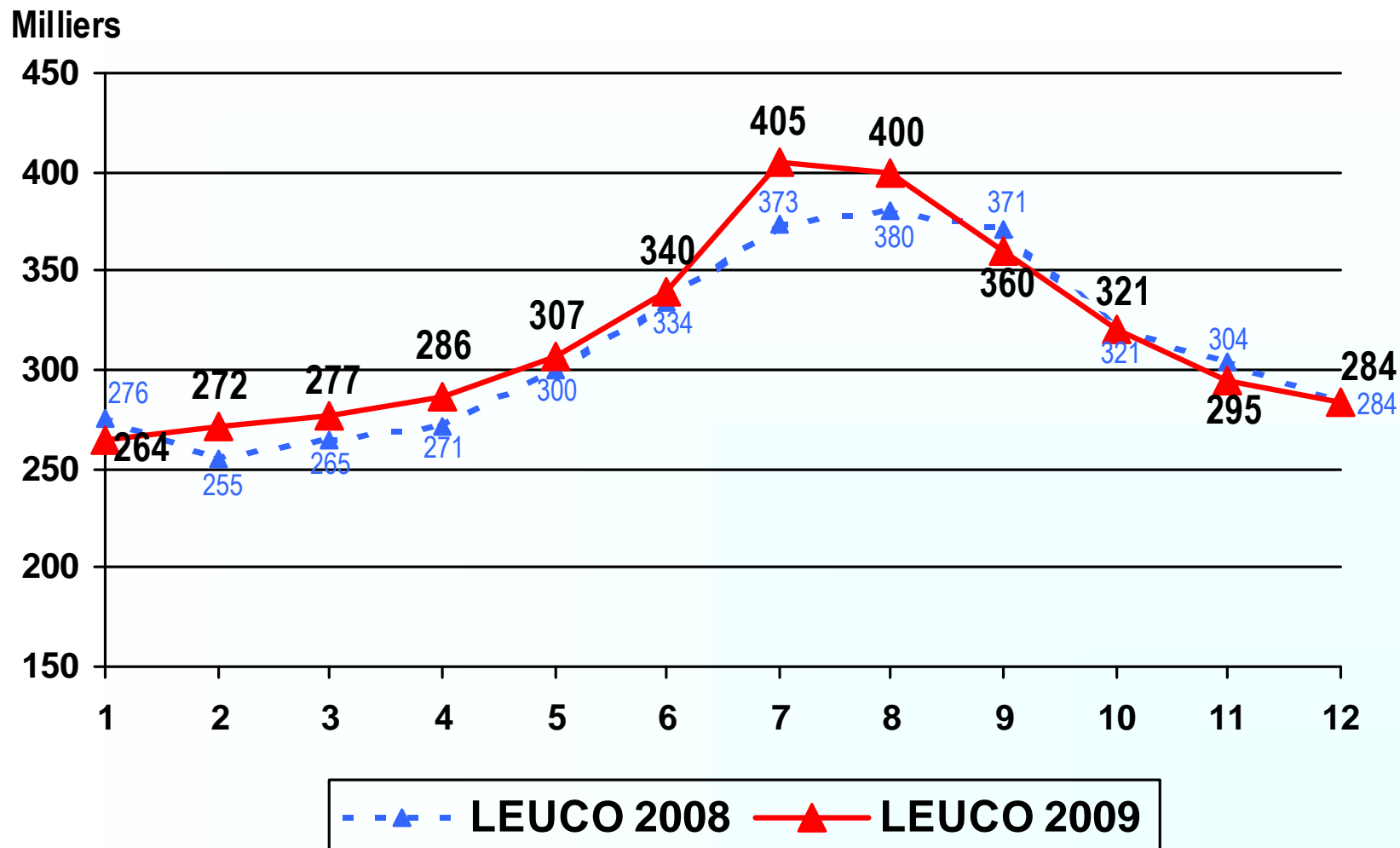
# REPARTITION DES ELEVAGES SELON LE RESULTAT MOYEN ANNUEL CELLULES (moyenne géométrique des comptages)



# REPARTITION DES ELEVAGES SELON LE RESULTAT MOYEN ANNUEL CELLULES (moyenne géométrique des comptages)



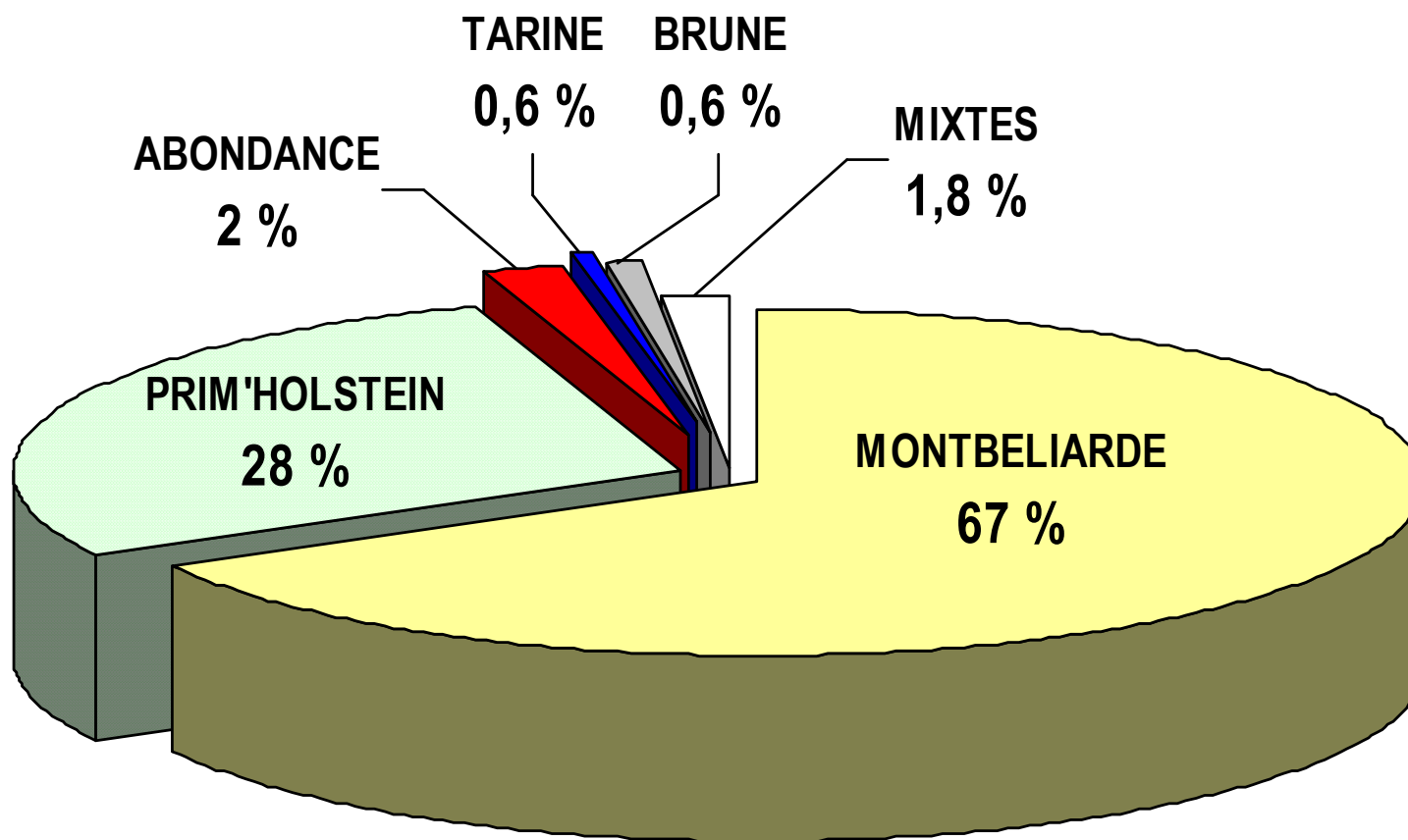
# EVOLUTION MENSUELLE DES LEUCOCYTES



# LACTATIONS 2008-2009

			Nbre Résultats	Durée	Production (kg)	MG	TB	MP	TP
LACTATIONS BRUTES	HTE-LOIRE	2008	35 030	310	6 461	258	40,0	208	32,1
		2009	35 104	309	6 316	253	40,0	201	31,9
	FRANCE	2008	2 665 684	340	8 185	327	39,9	264	32,3
		2009	2 561 748	338	8 109	323	39,9	261	32,2
PREMIÈRES LACTATIONS BRUTES	HTE-LOIRE	2008	9 550	320	6 167	247	40,1	198	32,1
		2009	9 304	321	6 057	242	40,0	193	31,9
	FRANCE	2008	876 187	350	7 731	307	39,7	250	32,3
		2009	837 002	349	7 689	304	39,6	248	32,2

# REPARTITION PAR RACE DU CHEPTEL CONTRÔLE LAITIER

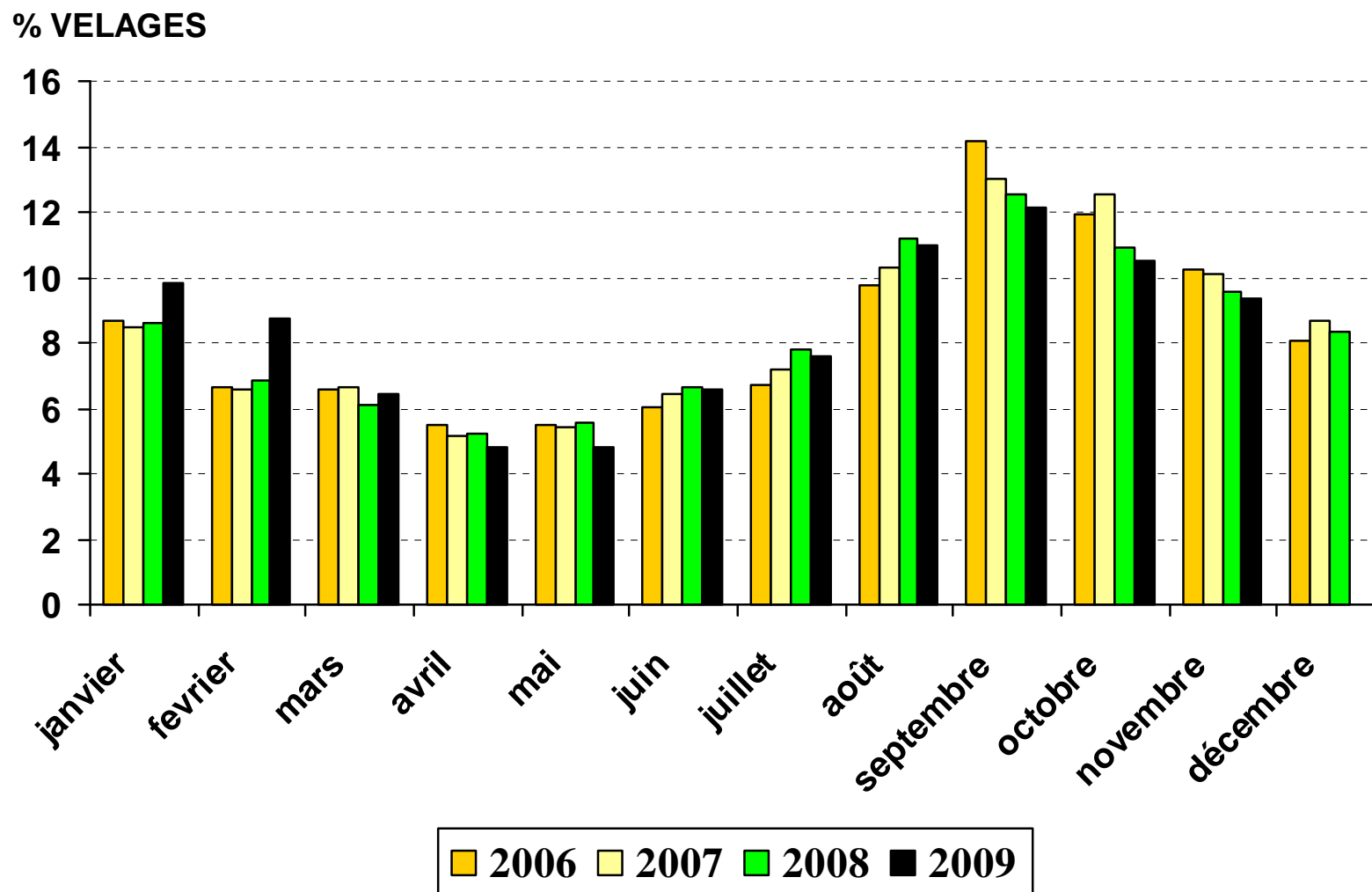


# RESULTATS DE GESTION TECHNIQUE 2009

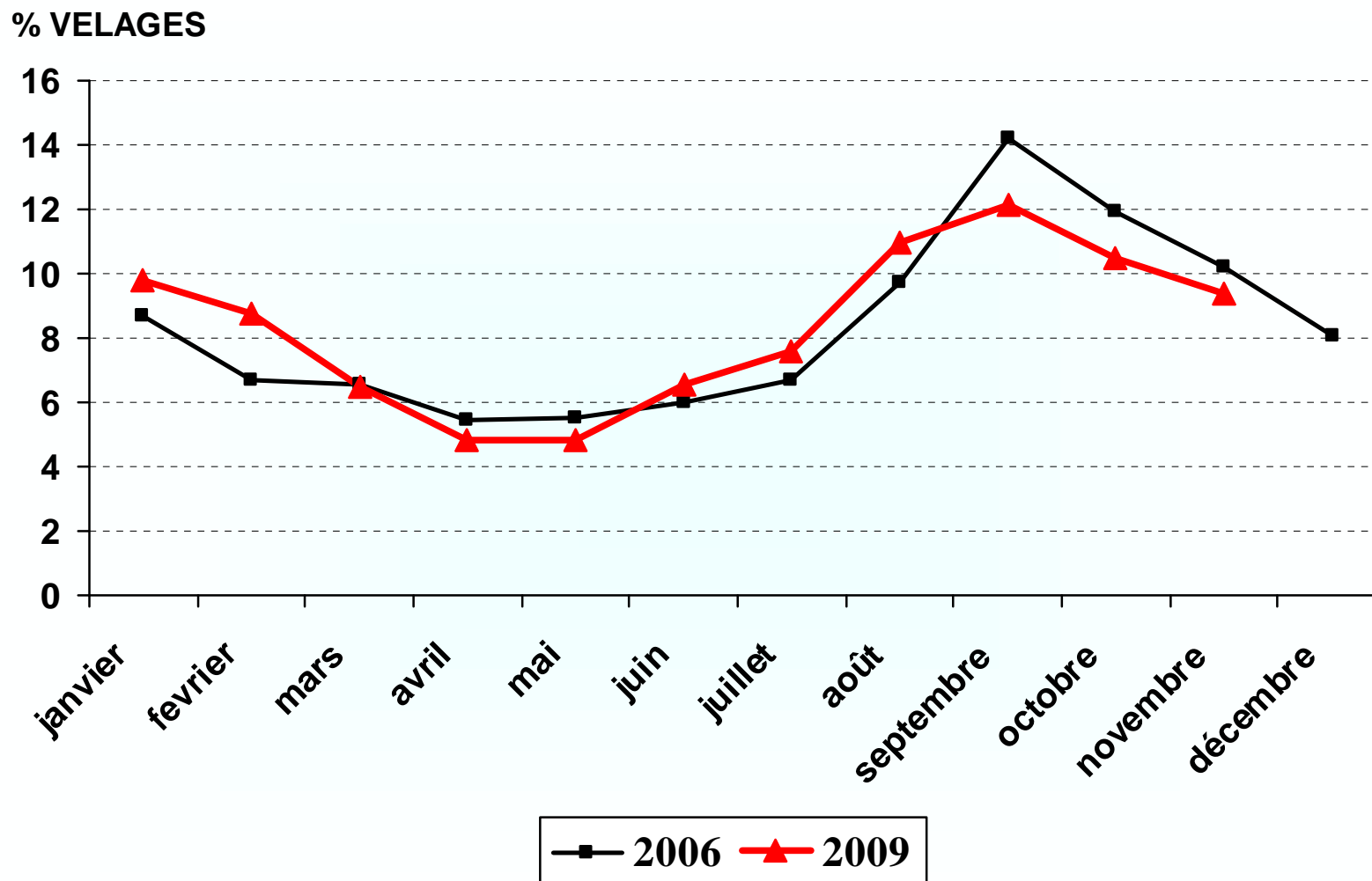
## PAR RACE

	Nbre ELEVAGES	EFFECTIF	MOYENNE PAR VACHE	NIVEAU VELAGE GENISSE	INTERVALLE VELAGE	T.B.	T.P.	CELLULES
MONTBELIARDE	470	42,5	5 902	22,4	394	39,9	32,3	239
PRIM'HOLSTEIN	179	42,3	6 842	26,5	428	40,5	31,4	325
ABONDANCE	14	40,3	5 010	19,1	390	39,0	33,4	231
TARINE	4	52,9	4 541	16,7	393	39,8	33,2	281
BRUNE	5	26,4	5 522	20,4	423	41,9	33,5	341
MIXTES	94	43,5	5 855	23,4	409	40,2	31,8	300

# REPARTITION DES VELAGES ENSEMBLE DU TROUPEAU 2009

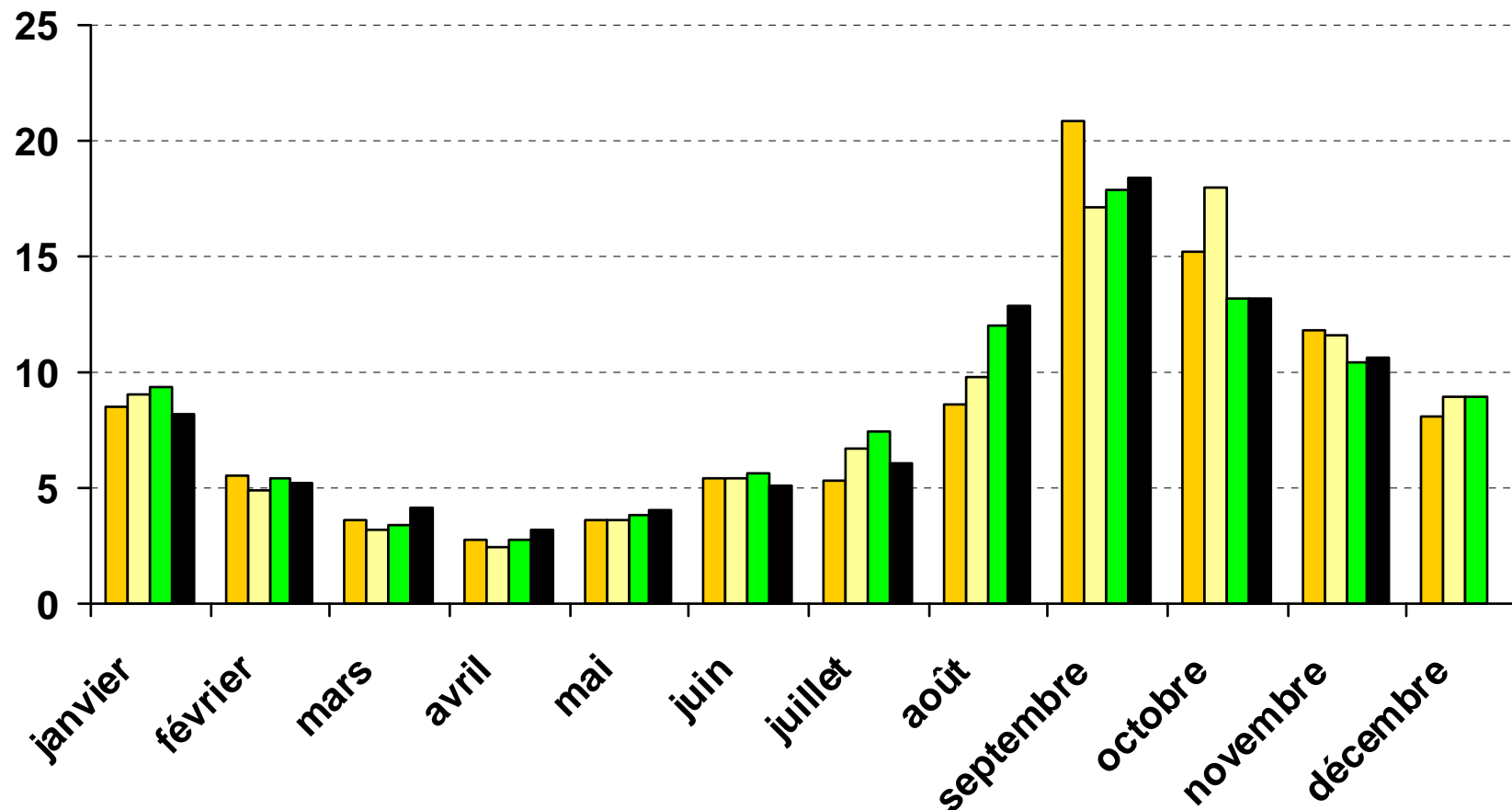


# REPARTITION DES VELAGES ENSEMBLE DU TROUPEAU 2009



# Premières LACTATIONS

% VELAGES



■ 2006 ■ 2007 ■ 2008 ■ 2009

# Premières LACTATIONS

% VELAGES

